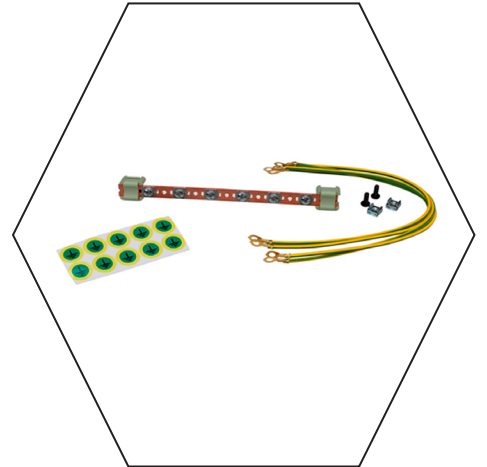
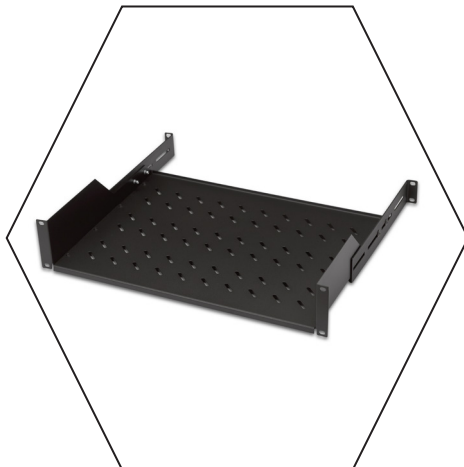
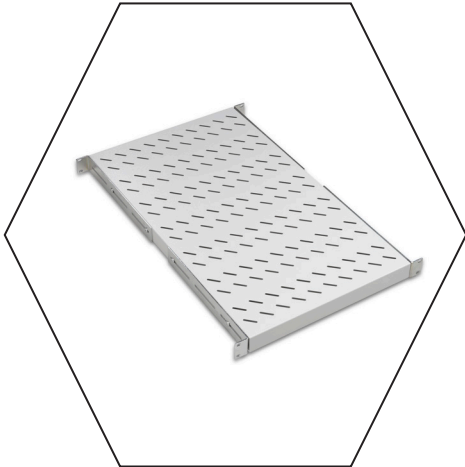
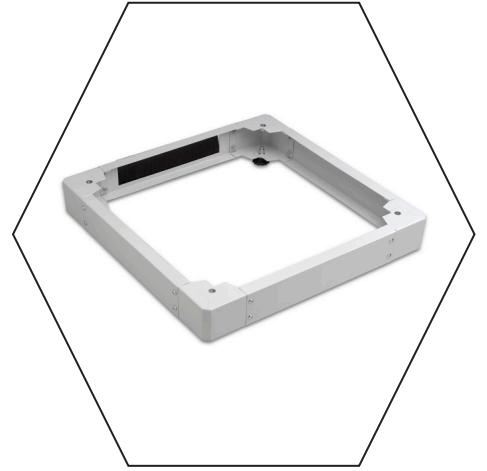
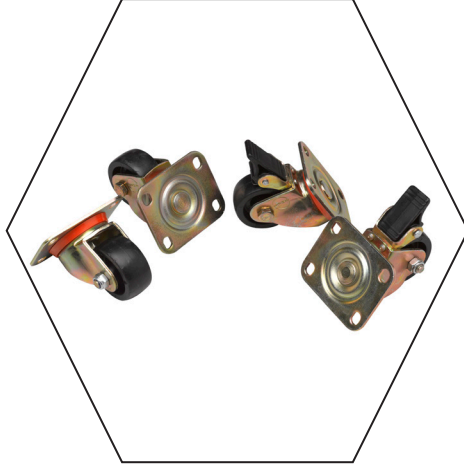
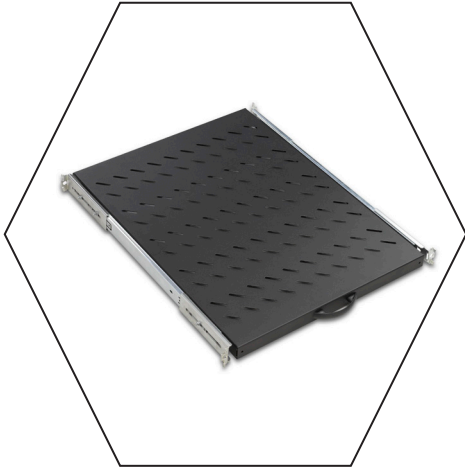


AKSESUARLAR



Sabit Raflar 4 noktadan bağlantılı, Ager kabinetlerine uyumlu ürünlerdir. Havalandırma sistemine engel teşkil etmemesi açısından havalandırma slotları yerleştirilmiştir. RAL 9005 Siyah ve RAL 7035 Açık Gri Renklerde tedarik edilmektedir. Çelik Malzemeden büküm teknolojisi ile yapılandırılmış mukavemeti yüksek aksesuardır, Taşıma kapasitesi 50 kg



Sabit Raflar 4 Nokta Bağlantılı

Ürün Kodu	Ürün Tanımı	Genişlik (W) (mm)	Derinlik (D) (mm)	Yükseklik (H) (mm)	Ağırlık (Net) (kg)	Ağırlık (Brüt) (kg)
AA-SBT60-A-XX	19" SABIT RAĞ, 4 NOKTADAN BAĞLANTILI, FİZİKİ RAĞ DERİNLİĞİ:370MM, D=600MM KABINETLER İÇİNDİR, YÜK KAPASİTESİ 50 KG	486	370	30	1,8	2
AA-SBT80-A-XX	19" SABIT RAĞ, 4 NOKTADAN BAĞLANTILI, FİZİKİ RAĞ DERİNLİĞİ:570MM, D=800MM KABINETLER İÇİNDİR, YÜK KAPASİTESİ 50 KG	486	570	30	2,5	3
AA-SBT10-A-XX	19" SABIT RAĞ, 4 NOKTADAN BAĞLANTILI, FİZİKİ RAĞ DERİNLİĞİ:740MM, D=1000MM KABINETLER İÇİNDİR, YÜK KAPASİTESİ 50 KG	486	770	30	3,5	3,9

XX = Renk Kodu, B1 Beyaz RAL 7035'i, S1 Siyah RAL 9005'i ifade eder, sipariş aşamasında temsilciye bu bilgi aktarılmalıdır.



Sabit Raflar 4 noktadan bağlantılı, Her marka kabinete uyumlu ürünlerdir. Derinlikte hareket ettirilebilir cihaz dikmeye montaj kulakçıklarıyla entegre edilmiştir. Havalandırma sistemine engel teşkil etmemesi açısından havalandırma slotları yerleştirilmiştir. RAL 9005 Siyah ve RAL 7035 Açık Gri Renklerde tedarik edilmektedir. Çelik Malzemeden büküm teknolojisi ile yapılandırılmış mukavemeti yüksek aksesuardır, Taşıma kapasitesi 50 kg

SABİT RAFLAR 4 NOKTA DAN SABİTLEMELİ_ UNIVERSAL MODEL, MULTIVENDOR, Her Marka Kabinete Uyumlu

Ürün Kodu	Ürün Tanımı	Genişlik (W) (mm)	Derinlik (D) (mm)	Yükseklik (H) (mm)	Ağırlık (Net) (kg)	Ağırlık (Brüt) (kg)
AA-USB60-A-XX	SABİT RAĞ, 1U METAL TUTUCULU, 4 NOKTADAN BAĞLANTILI, FİZİKİ RAĞ DERİNLİĞİ:370MM D=600MM KABINETLER İÇİNDİR, YÜK KAPASİTESİ 50 KG 19" TÜM KABİNLERE UYUMLUDUR.	486	370	44	2	2,4
AA-USB80-A-XX	" SABİT RAĞ, 1U METAL TUTUCULU, 4 NOKTADAN BAĞLANTILI, FİZİKİ RAĞ DERİNLİĞİ:570MM D=800MM KABINETLER İÇİNDİR, YÜK KAPASİTESİ 50 KG 19" TÜM KABİNLERE UYUMLUDUR."	486	570	44	3	3,4
AA-USB10-A-XX	" SABİT RAĞ, 1U METAL TUTUCULU, 4 NOKTADAN BAĞLANTILI, FİZİKİ RAĞ DERİNLİĞİ:740MM D=1000MM KABINETLER İÇİNDİR, YÜK KAPASİTESİ 50 KG 19" TÜM KABİNLERE UYUMLUDUR."	486	770	44	3	3,6

XX = Renk Kodu, B1 Beyaz RAL 7035'i, S1 Siyah RAL 9005'i ifade eder, sipariş aşamasında temsilciye bu bilgi aktarılmalıdır.

Ağır Hizmet Tipi Sabit Raflar 4 noktadan bağlantılı, AGER kabinetlerine uyumlu ürünlerdir. Havalandırma sistemine engel teşkil etmemesi açısından havalandırma slotları yerleştirilmiştir. 1U ölçüsündedir. RAL 9005 Siyah ve RAL 7035 Açık Gri Renklerde tedarik edilmektedir. Çelik Malzemeden büküm teknolojisi ile yapılandırılmış mukavemeti yüksek aksesuardır, Taşıma kapasitesi 100 kg



SABİT RAFLAR 4 NOKTA DAN SABİTLEMELİ AĞIR HİZMET TİPİ

Ürün Kodu	Ürün Tanımı	Genişlik (W) (mm)	Derinlik (D) (mm)	Yükseklik (H) (mm)	Ağırlık (Net) (kg)	Ağırlık (Brüt) (kg)
AA-ASB10-A-XX	"19" AĞIR HİZMET TİPİ SABİT RAĞ 1U, 4 NOKTADAN BAĞLANTILI, FİZİKİ RAĞ DERİNLİĞİ :740MM D=1000MM KABİNETLER İÇİNDİR, YÜK KAPASİTESİ 100 KG"	486	740	44	4,2	4,7

XX = Renk Kodu, B1 Beyaz RAL 7035'i, S1 Siyah RAL 9005'i ifade eder, sipariş aşamasında temsilciye bu bilgi aktarılmalıdır.



Hareketli Raflar 4 noktadan bağlantılı, Her marka kabinete uyumlu ürünlerdir. Derinlikte hareket ettirilebilir cihaz dikmeye montaj kulakçıklarıyla entegre edilmiştir. Havalandırma sistemine engel teşkil etmemesi açısından havalandırma slotları yerleştirilmiştir. RAL 9005 Siyah ve RAL 7035 Açık Gri Renklerde tedarik edilmektedir. Çelik Malzemeden büküm teknolojisi ile yapılandırılmış mukavemeti yüksek aksesuardır, Taşıma kapasitesi 30 kg

HAREKETLİ RAFLAR 4 NOKTA DAN SABİTLEMELİ, MULTIVENDOR, Her Marka Kabinete Uyumlu

Ürün Kodu	Ürün Tanımı	Genişlik (W) (mm)	Derinlik (D) (mm)	Yükseklik (H) (mm)	Ağırlık (Net) (kg)	Ağırlık (Brüt) (kg)
AA-HRR60-A-XX	"19" HAREKETLİ RAĞ, 4 NOKTADAN BAĞLANTILI, FİZİKİ RAĞ DERİNLİĞİ:370MM D=600MM KABİNETLER İÇİNDİR, YÜK KAPASİTESİ 30 KG. 19" TÜM KABİNETLERE UYUMLUDUR."	486	370	44	2,4	2,7
AA-HRR80-A-XX	"19" HAREKETLİ RAĞ, 4 NOKTADAN BAĞLANTILI, FİZİKİ RAĞ DERİNLİĞİ:570MM D=800MM KABİNETLER İÇİNDİR, YÜK KAPASİTESİ 30 KG. 19" TÜM KABİNETLERE UYUMLUDUR."	486	570	44	3,3	3,6

XX = Renk Kodu, B1 Beyaz RAL 7035'i, S1 Siyah RAL 9005'i ifade eder, sipariş aşamasında temsilciye bu bilgi aktarılmalıdır.

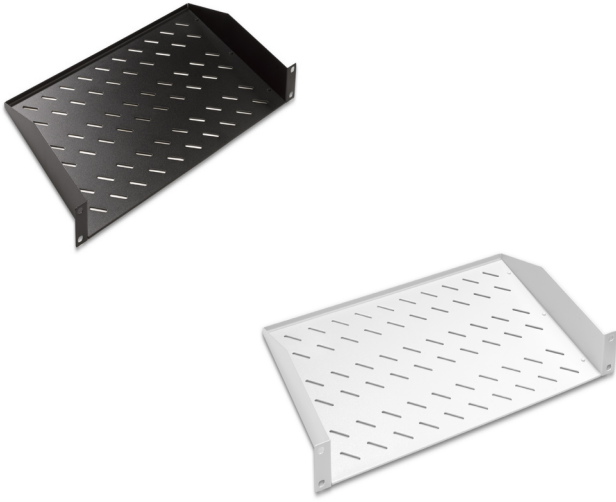
Ađır Hizmet tipi Hareketli Raf 4 noktadan bađlantılı, her marka kabinete uyumlu ürünlerdir. Havalandırma sistemine engel teşkil etmemesi açısından havalandırma slotları yerleştirilmiştir. 1U ölçüsündedir. Yan Kolları derinlikte ayarlanabilme özelliđi sayesinde her marka ürüne monte edilebilir. RAL 9005 Siyah ve RAL 7035 Açık Gri Renklerde tedarik edilmektedir. Çelik Malzemeden büküm teknolojisi ile yapılandırılmış mukavemeti yüksek aksesuardır, Taşıma kapasitesi 50 kg



HAREKETLİ RAFLAR 4 NOKTADAN SABİTLEMELİ AđIR HİZMET TİPİ

Ürün Kodu	Ürün Tanımı	Genişlik (W) (mm)	Derinlik (D) (mm)	Yükseklik (H) (mm)	Ağırlık (Net) (kg)	Ağırlık (Brüt) (kg)
AA-AHR10-A-XX	19" AđIR HİZMET TİPİ HAREKETLİ RAF, 4 NOKTADAN BAđLANTILI, FİZİKİ RAF DERİNLİĐİ :720MM D=1000MM KABİNETLER İÇİNDİR. YÜK KAPASİTESİ 50 KG, ÜRÜN TAM TELESKOPIKTIR.	486	720	44	6,1	6,7

XX = Renk Kodu, B1 Beyaz RAL 7035'i, S1 Siyah RAL 9005'i ifade eder, sipariş aşamasında temsilciye bu bilgi aktarılmalıdır.



Önden Cihaz Montaj Dikmelerine Bađlantı yapılabilir. Havalandırma sistemine engel teşkil etmemesi açısından havalandırma slotları yerleştirilmiştir. RAL 9005 Siyah ve RAL 7035 Açık Gri Renklerde tedarik edilmektedir. Çelik Malzemeden büküm teknolojisi ile yapılandırılmış mukavemeti yüksek aksesuardır, Taşıma kapasitesi 30 kg

1U ölçüde, Arka cihaz dikmelere ürünün bađlantısını yaparak, taşıma kapasitesini artırmak amaçlı aksesuardır. RAL 9005 Siyah ve RAL 7035 Açık Gri Renklerde tedarik edilmektedir. Malzeme: Metal

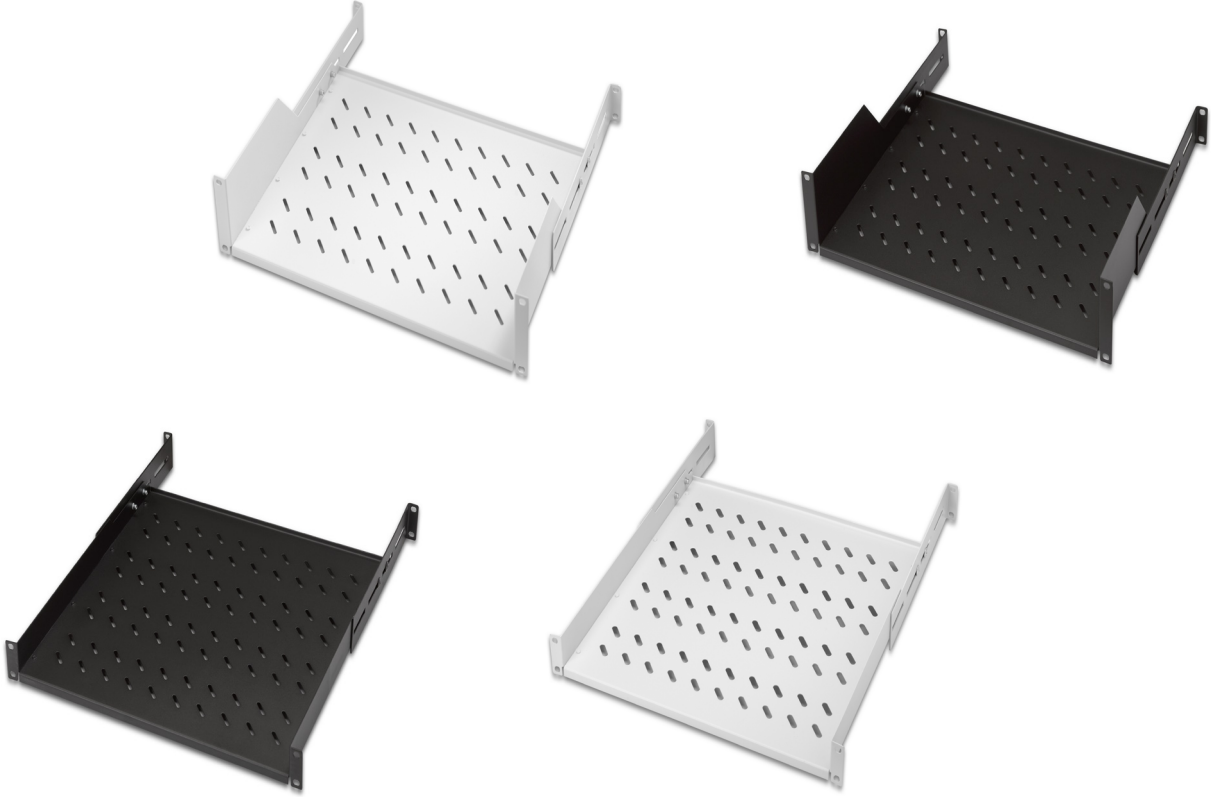
2U 19" çift yönlü Sabit Raf, merkezden Tekli Çatılara bađlanır, RAL 9005 Siyah ve RAL 7035 Açık Gri Renklerde tedarik edilmektedir. Çelik Malzemeden büküm teknolojisi ile yapılandırılmış mukavemeti yüksek aksesuardır, Taşıma kapasitesi 50 kg

RACK MOUNT RAFLAR 2 NOKTADAN SABİTLEMELİ

Ürün Kodu	Ürün Tanımı	Boy (U)	Genişlik (W) (mm)	Derinlik (D) (mm)	Yükseklik (H) (mm)	Ağırlık (Net) (kg)	Ağırlık (Brüt) (kg)
AA-RMR01U20-A-XX	"19" 1U D=200MM RACK MOUNT 2 NOKTADAN BAđLANTILI SABİT RAF, YÜK KAPASİTESİ 30 KG"	-	486	200	44	0,9	1,1
AA-RMR01U25-A-XX	"19" 1U D=250MM RACK MOUNT 2 NOKTADAN BAđLANTILI SABİT RAF, YÜK KAPASİTESİ 30 KG"	-	486	250	44	1,1	1,3
AA-RMR01U30-A-XX	"19" 1U D=300MM RACK MOUNT 2 NOKTADAN BAđLANTILI SABİT RAF, YÜK KAPASİTESİ 30 KG"	-	486	300	44	1,3	1,6
AA-RMR01U40-A-XX	"19" 1U D=400MM RACK MOUNT 2 NOKTADAN BAđLANTILI SABİT RAF, YÜK KAPASİTESİ 30 KG"	-	486	400	44	1,7	2,1
AA-RMR02U35-A-XX	"19" 2U D=350MM RACK MOUNT 2 NOKTADAN BAđLANTILI SABİT RAF, YÜK KAPASİTESİ 30 KG"	-	486	350	88	2,1	2,4
AA-RMR02U55-A-XX	"19" 2U D=550MM RACK MOUNT 2 NOKTADAN BAđLANTILI SABİT RAF, YÜK KAPASİTESİ 30 KG"	-	486	550	88	3,3	3,8
AA-RMA01U19-A-XX	"19" 1U ADAPTÖR PARÇASI, 1SET:2 AD BAđLANTI ELEMANLARI DAHİL, RACK MOUNT RAFLARIN ARKA CİHAZ DİKME SİNE BAđLANTISINI SAđLAYARAK ORJİNAL TAŞIMA KAPASİTESİNİ ARTIRIR."	1U	-	-	-	0,2	0,2

XX = Renk Kodu, B1 Beyaz RAL 7035'i, S1 Siyah RAL 9005'i ifade eder, sipariş aşamasında temsilciye bu bilgi aktarılmalıdır.

Önden Cihaz Montaj Dikmelerine Bağlantı yapılabilir. Arkadaki Derinlik Ayarlı Yan Kolları vasıtasıyla, 4 noktadan montaj yapılabilir bir aksesuardır. Havalandırma sistemine engel teşkil etmemesi açısından havalandırma slotları yerleştirilmiştir. RAL 9005 Siyah ve RAL 7035 Açık Gri Renklerde tedarik edilmektedir. Çelik Malzemedeki büküm teknolojisi ile yapılandırılmış mukavemeti yüksek aksesuardır, Taşıma kapasitesi 50 kg



RACK MOUNT RAFLAR 4 NOKTADAN SABİTLEMELİ

Ürün Kodu	Ürün Tanımı	Genişlik (W) (mm)	Derinlik (D) (mm)	Yükseklik (H) (mm)	Ağırlık (Net) (kg)	Ağırlık (Brüt) (kg)
AA-11R01U35-A-XX	1U 19" ÖNDEN, 1 U 19" ARKADAN MONTAJ ALANI, AYARLANABİLİR YAN KOL SİSTEMLİ, D=350MM , BÜTÜN KABİNETLERDE 19" KULLANIM İÇİNDİR, YÜK KAPASİTESİ 50 KG	486	350	44	2,2	2,6
AA-21R01U35-A-XX	2U 19" ÖNDEN, 1 U 19" ARKADAN MONTAJ ALANI, AYARLANABİLİR YAN KOL SİSTEMLİ, D=350MM , BÜTÜN KABİNETLERDE 19" KULLANIM İÇİNDİR, YÜK KAPASİTESİ 50 KG	486	350	88	2,1	2,4
AA-11R01U45-A-XX	1U 19" ÖNDEN, 1 U 19" ARKADAN MONTAJ ALANI, AYARLANABİLİR YAN KOL SİSTEMLİ, D=450MM , BÜTÜN KABİNETLERDE 19" KULLANIM İÇİNDİR, YÜK KAPASİTESİ 50 KG	486	450	44	2,4	2,7
AA-21R01U45-A-XX	2U 19" ÖNDEN, 1 U 19" ARKADAN MONTAJ ALANI, AYARLANABİLİR YAN KOL SİSTEMLİ, D=450MM , BÜTÜN KABİNETLERDE 19" KULLANIM İÇİNDİR, YÜK KAPASİTESİ 50 KG	486	450	88	2,7	3,1
AA-21R01U55-A-XX	2U 19" ÖNDEN, 1 U 19" ARKADAN MONTAJ ALANI, AYARLANABİLİR YAN KOL SİSTEMLİ, D=550MM , BÜTÜN KABİNETLERDE 19" KULLANIM İÇİNDİR, YÜK KAPASİTESİ 50 KG	486	550	88	3,3	3,7
AA-21R01U65-A-XX	2U 19" ÖNDEN, 1 U 19" ARKADAN MONTAJ ALANI, AYARLANABİLİR YAN KOL SİSTEMLİ, D=650MM , BÜTÜN KABİNETLERDE 19" KULLANIM İÇİNDİR, YÜK KAPASİTESİ 50 KG	486	650	88	3,5	4

XX = Renk Kodu, B1 Beyaz RAL 7035'i, S1 Siyah RAL 9005'i ifade eder, sipariş aşamasında temsilciye bu bilgi aktarılmalıdır.

Cihaz Dikmeleri arasında bağlantı kuran L şekilli Destek Rayları, rack mount üniteleri, rafları yada 19" bağlantısız ekipmanları emniyetli bir şekilde kabinet içinde barındırmaya yönelik bir aksesuardır. DX51D+ZN275 kendinden galvanizli sac levha üretim ile korozyon dayanımı kazandırılmıştır. Taşıma kapasitesi 100kg



L DESTEK ÜNİTELERİ

Ürün Kodu	Ürün Tanımı	Genişlik (W) (mm)	Derinlik (D) (mm)	Yükseklik (H) (mm)	Ağırlık (Net) (kg)	Ağırlık (Brüt) (kg)
AA-LDT60-A-GV	L DESTEK D=600MM KABINETLER İÇİN, DX51D+ZN275 KENDİNDEN GALVANIZLI SAC LEVHA	44	350	44	0,8	1,1
AA-LDT80-A-GV	L DESTEK D=800MM KABINETLER İÇİN, DX51D+ZN275 KENDİNDEN GALVANIZLI SAC LEVHA	44	570	44	1,3	1,6
AA-LDT10-A-GV	L DESTEK D=1000MM KABINETLER İÇİN, DX51D+ZN275 KENDİNDEN GALVANIZLI SAC LEVHA	44	720	44	1,6	2

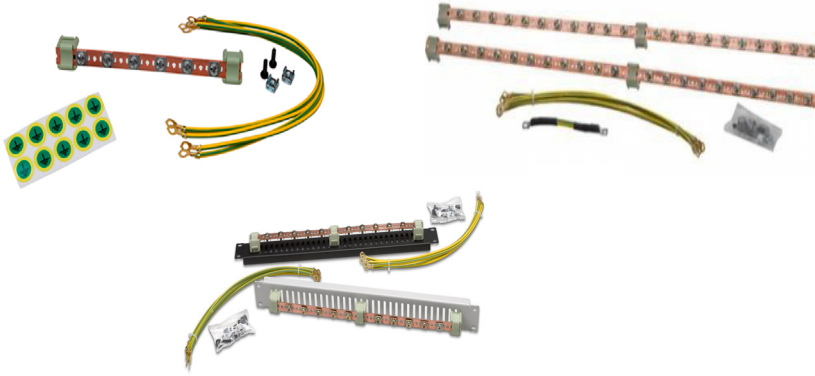


Genel Maksat Kullanım amaçlı, Çeşitli Kullanım klavuzlarını, yazılım CD lerini kabinetin içinde güvenli şekilde muhafaza etmeye yarar. Ayrıca Klavye muhafazası olarak yapılandırılabilir. RAL 9005 Siyah ve RAL 7035 Açık Gri Renklerde tedarik edilmektedir. Çelik malzemeden büküm teknolojisi ile yapılandırılmış mukavemeti yüksek aksesuardır. Taşıma kapasitesi 50 kg

ÇEKMECELER

Ürün Kodu	Ürün Tanımı	Genişlik (W) (mm)	Derinlik (D) (mm)	Yükseklik (H) (mm)	Ağırlık (Net) (kg)	Ağırlık (Brüt) (kg)
AA-CMC01U40-A-XX	1U 19" KLAVYE VE GENEL KULLANIM ÇEKMECESİ D=400MM	482	405	44	3,6	4
AA-CMC02U40-A-XX	2U 19" KLAVYE VE GENEL KULLANIM ÇEKMECESİ D=400MM	482	405	88	5,5	6
AA-CMC03U40-A-XX	3U 19" KLAVYE VE GENEL KULLANIM ÇEKMECESİ D=400MM	482	405	130	7,1	7,7

XX = Renk Kodu, B1 Beyaz RAL 7035'i, S1 Siyah RAL 9005'i ifade eder, sipariş aşamasında temsilciye bu bilgi aktarılmalıdır.



4 adet Topraklama Kablosu 4mm çaplı Sarı/Yeşil ,40cm uzunlukta, ana topraklama ve potansiyel dengeleme amaçlı kullanılır.

TOPRAKLAMA SETLERİ

Ürün Kodu	Ürün Tanımı	Genişlik (W) (mm)	Derinlik (D) (mm)	Yükseklik (H) (mm)	Ağırlık (Net) (kg)	Ağırlık (Brüt) (kg)
AA-TPR-1-A-CU	TOPRAKLAMA SETİ, 220MM BARALI , 6 TOPRAKLAMA NOKTASI, 4ADx4MM ÇAP X 40CM UZUNLUKTA SARI/YEŞİL KABLULU, TEMEL KABINET ŞASESİ VE PANELLERİN POTANSİYEL DENGELMESİ İÇİNDİR.	-	-	-	0,2	0,2
AA-TPR-2-A-CU	DIKEY MONTAJ TOPRAKLAMA SETİ 780MM BOYUNDA,2 ADET 22X2=44 BAĞLANTI TOPRAKLAMA NOKTASI, 4 ADX4MM ÇAP X 40 CM SARI/YEŞİL KABLULU.	25	25	780	1,5	1,7

XX = Renk Kodu, B1 Beyaz RAL 7035'i, S1 Siyah RAL 9005'i ifade eder, sipariş aşamasında temsilciye bu bilgi aktarılmalıdır.

Yükseklik ayarlı PVC Ayak Sistemi ve 360 derece y ekseninde tam hareketli tekerlek gruplarıdır. Her set 4 adetten oluşur, tekerlekler 2 adedi Frenli, 2 adedi frensizdir. Kabinelerin zemine bağlantısı için tasarlanmış aksesuardır. Kabineti devrilmeye, ve sarsılmaya karşı emniyete alır. Metalden üretim aksesuar RAL 9005 Siyah ve RAL 7035 Açık Gri Renklerde tedarik edilmektedir.



TEKERLEK VE PİNYON AYAK SETLERİ

Ürün Kodu	Ürün Tanımı	Genişlik (W) (mm)	Derinlik (D) (mm)	Yükseklik (H) (mm)	Ağırlık (Net) (kg)	Ağırlık (Brüt) (kg)
AA-TKR5525-A-PS	TEKERLEK GRUBU, 1 SET=4 AD, 2 AD FRENLI, 2 AD FRENSİZ..	55	25	-	2	2,2
AA-PNY1040-A-PS	PVC PİNYON AYAK SETİ 1 SET=4 AD, M10X35	-	-	-	0,2	0,3
AA-TKR5020-A-PS	TEKERLEK GRUBU 1 SET=4 AD, M10 TEK NOKTA MONTAJLI	-	-	-	0,8	1

XX = Renk Kodu, B1 Beyaz RAL 7035'i, S1 Siyah RAL 9005'i ifade eder, sipariş aşamasında temsilciye bu bilgi aktarılmalıdır.



H:100mm Kabinet alt kısmında kablolama rezervi oluşturmak, kabineti bulunduğu zeminden yükseltmek için tasarlanmış tamamen modüler yapıdaki bir aksesuardır. Arka kısımda fırçalı Kablo giriş açıklığı vardır. Metalden üretim aksesuar RAL 9005 Siyah ve RAL 7035 Açık Gri Renklerde tedarik edilmektedir. Çelik malzemeden büküm teknolojisi ile yapılandırılmış mukavemeti yüksek aksesuardır. Taşıma kapasitesi 1000 kg'dır.

ZEMİN GRUBU: BAZALAR

Ürün Kodu	Ürün Tanımı	Genişlik (W) (mm)	Derinlik (D) (mm)	Yükseklik (H) (mm)	Ağırlık (Net) (kg)	Ağırlık (Brüt) (kg)
VG-BAZ6060-A-XX	DIKILI TIP BAZA H=100MM W=600MM D=600MM MODULER.	600	600	100	5,2	6,3
VG-BAZ6080-A-XX	DIKILI TIP BAZA H=100MM W=600MM D=800MM MODULER	600	800	100	6,4	7,9
VG-BAZ6010-A-XX	DIKILI TIP BAZA H=100MM W=600MM D=1000MM MODULER	600	1000	100	6,9	8,2
VG-BAZ8060-A-XX	DIKILI TIP BAZA H=100MM W=800MM D=600MM MODULER	800	600	100	6,4	7,9
VG-BAZ8080-A-XX	DIKILI TIP BAZA H=100MM W=800MM D=800MM MODULER	800	800	100	7,2	8,9
VG-BAZ8010-A-XX	DIKILI TIP BAZA H=100MM W=800MM D=1000MM MODULER	800	1000	100	7,5	9,2
OT-BAZ6045-A-XX	OUTDOOR BAZA H=100MM W=600MM D=450MM	600	450	100	5,5	6,5
OT-BAZ6060-A-XX	OUTDOOR BAZA H=100MM W=600MM D=450MM	600	600	100	6,5	7,6

XX = Renk Kodu, B1 Beyaz RAL 7035'i, S1 Siyah RAL 9005'i ifade eder, sipariş aşamasında temsilciye bu bilgi aktarılmalıdır.

10" W=312 D=300mm Kabinete ait spesifik aksesuar grubudur. Kendi içinde farklılık gösteren değişik kullanım amaçlı (enerji dağıtımı, cihazların muhafazası ve kablo düzenlemesi) aksesuarlardır.



10" SOHO Aksesuarları

Ürün Kodu	Ürün Tanımı	Genişlik (W) (mm)	Derinlik (D) (mm)	Yükseklik (H) (mm)	Ağırlık (Net) (kg)	Ağırlık (Brüt) (kg)
AA-RMR01U15-A-XX	1U 10" RAF D=150MM.	254	150	44	0,37	0,45
AA-KDPOXU10-A-XX	1/2U 10" KABLO DÜZENLEME PANELİ FIRÇALI, PATCHCORD GİRİŞİNE UYGUN	254	12	22	0,07	0,11
AA-PPN01U10-A-XX	1U PATCH PANEL BOŞ RJ45 UYUMLU	254	12	44	0,27	0,31
AA-PRZ01U10-3A-PS	1U 10" 3 PRIZ MODÜLÜ KABLOLU VE ON/OFF SWITCH LI	254	100	44	0,60	0,70
AA-KPN01U10-A-XX	1U 10" Kapama Paneli Vidalı Tip	254	12	44	0,09	0,13

XX = Renk Kodu, B1 Beyaz RAL 7035'i, S1 Siyah RAL 9005'i ifade eder, sipariş aşamasında temsilciye bu bilgi aktarılmalıdır.



1U 19" 16A Işıklı on/off lu, Siyah Renk PVC Gövdeli Ekonomik Segment Enerji Dağıtım Modülleridir. CE Certifikalıdır

EKONOMİK PRİZ MODÜLLERİ PVC GÖVDELİ

Ürün Kodu	Ürün Tanımı	Genişlik (W) (mm)	Derinlik (D) (mm)	Yükseklik (H) (mm)	Ağırlık (Net) (kg)	Ağırlık (Brüt) (kg)
AA-PRZ01U19-5U-PS	5 LI GRUP PRIZ, 19" APARATLI, PVC GÖVDELİ, 2 M KABLOLU,UPS .	482,6(19")	44	44	0,6	0,7
AA-PRZ01U19-30-PS	3XDIN49440 SOKETLİ SCHUKO GRUP PRIZ, 19" 1U, PVC GÖVDELİ, 16A ON/OFF AYDINLATMALI ANAHTARLI, 4000 WATT, 250V AC,3X1.5MM2, 2,5M KABLOLU, DIN 49441 FIŞLI, CE ONAYLI	482,6(19")	44	44	0,8	0,9
AA-PRZ01U19-60-PS	6XDIN49440 SOKETLİ SCHUKO GRUP PRIZ, 19" 1U, PVC GÖVDELİ, 16A ON/OFF AYDINLATMALI ANAHTARLI, 4000 WATT, 250V AC,3X1.5MM2, 2,5M KABLOLU, DIN 49441 FIŞLI, CE ONAYLI	482,6(19")	44	44	-	-

Aluminyum Gövdeli, farklı özellik ve tiplerde, Enerji Dağıtım modülleridir.CE Certifikalıdır. DIN49440 Schuko, IEC 320 C13 IEC tip, BS1363 UK Soketa Koruma, Aşırı gerilim Koruma gibi çeşitli tipleri ve özellikleri bulunan geniş bir ürün portföyüdür. Farklı tip soket seçenekleri ve sayıları için yeni ürün modellemesi yapılması mümkündür.



PRİZ MODÜLLERİ ALUMİNYUM GÖVDELİ

Ürün Kodu	Ürün Tanımı	Genişlik (W) (mm)	Derinlik (D) (mm)	Yükseklik (H) (mm)	Ağırlık (Net) (kg)	Ağırlık (Brüt) (kg)
AA-PRZ01U19-6S-AL	6XDIN49440 SOKETLİ SCHUKO GRUP PRİZ, 19" 1U, ALUMİNYUM PROFİL GÖVDELİ, 1X16A SIGORTA KORUMALI, 4000 WATT, 250V AC, 3X1.5MM2, 2,5M KABLOLU, DIN 49441 FIŞLI, CE ONAYLI	482,6(19")	44	44	1	1,1
AA-PRZ02U19-9S-AL	9XDIN49440 SOKETLİ SCHUKO GRUP PRİZ, 19" 2U, ALUMİNYUM PROFİL GÖVDELİ, 1X16A SIGORTA KORUMALI, 4000 WATT, 250V AC, 3X1.5MM2, 2,5M KABLOLU, DIN 49441 FIŞLI, CE ONAYLI	482,6(19")	44	88	1,5	1,7

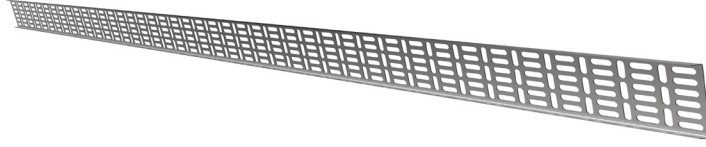


Network ve Storage uygulamalarında, cihaz takılmayan, boş yada yedek bırakılan U ölçülerini kapatarak görünümün düzeltilmesi amacıyla ve soğuk/sıcak hava geçişlerinde durdurucu ve yönlendirici olarak kullanılır. 19" 1U dan 6 U ya kadar ebatlarda Kapalı Tip Vida ile Montajlı Kapama Panelleri konvansiyonel ürünler olarak sunulmaktadır. Metalden 2 büküm ile mukavetlendirilmiş kapama panelleri RAL 9005 Siyah ve RAL 7035 Açık Gri Renklerde tedarik edilmektedir. 1U ve 2U modellerde Slotlu Havalandırma olanağı sağlayan kapama panelleri mevcuttur.

KAPAMA PANELLERİ

Ürün Kodu	Ürün Tanımı	Genişlik (W) (mm)	Derinlik (D) (mm)	Yükseklik (H) (mm)	Ağırlık (Net) (kg)	Ağırlık (Brüt) (kg)
AA-KPN01U19-A-XX	1U 19" KAPAMA PANELİ	482	12	44	0,26	0,3
AA-KPN02U19-A-XX	2U 19" KAPAMA PANELİ	482	12	88	0,46	0,51
AA-KPN03U19-A-XX	3U 19" KAPAMA PANELİ	482	12	132	0,58	0,67
AA-KPN04U19-A-XX	4U 19" KAPAMA PANELİ	482	12	176	0,79	0,91
AA-KPN05U19-A-XX	5U 19" KAPAMA PANELİ	482	12	220	0,97	1,08
AA-KPN06U19-A-XX	6U 19" KAPAMA PANELİ	482	12	264	1,15	1,29
AA-SKP01U19-A-XX	1U 19" SLOTLU KAPAMA PANELİ	482	12	44	0,23	0,27
AA-SKP02U19-A-XX	2U 19" SLOTLU KAPAMA PANELİ	482	12	88	0,39	0,47

XX = Renk Kodu, B1 Beyaz RAL 7035'i, S1 Siyah RAL 9005'i ifade eder, sipariş aşamasında temsilciye bu bilgi aktarılmalıdır.

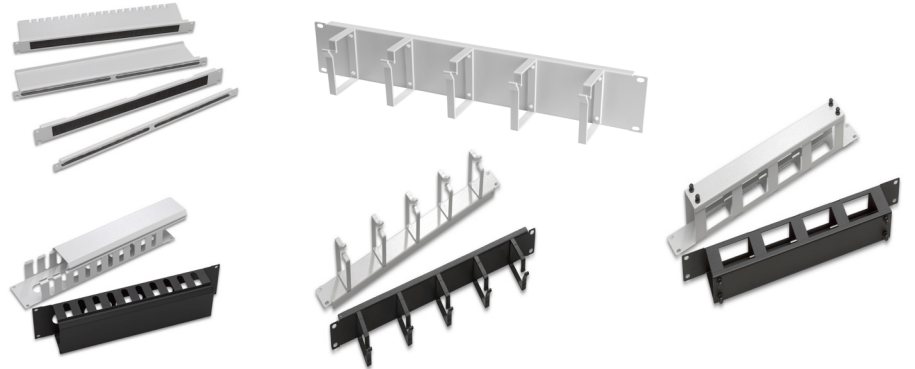


Dikey Kablo Düzenleme Sınıfında, Kabinete alınan kabloların, yönetimi ve aktarımı amaçlı, W=100mm kablo kanallarıdır. Slotlar üzerinde kablolar düzenlenip, tire-up lanarak ilgili ekipmanlara düzgün ve yönetilebilir şekilde aktarılır. Yan yana montaj yapılarak arzu edilen miktarda kabloların taşınmasına olanak verir. Metalden 2 büküm ile mukavetlendirilmiş Kablo Kanalları DX51D+ZN275 kendinden galvanizli sac levha üretim ile korozyon dayanımı kazandırılmıştır.

DIKEY KABLO KANALLARI

Ürün Kodu	Ürün Tanımı	Genişlik (W) (mm)	Derinlik (D) (mm)	Yükseklik (H) (mm)	Ağırlık (Net) (kg)	Ağırlık (Brüt) (kg)
AA-KKN12U10-A-GV	12U KABLO KANALI DX51D+ZN275 KENDİNDEN GALVANIZLI SAC LEVHA W=100MM	100	10	526	0,37	0,41
AA-KKN16U10-A-GV	16U KABLO KANALI DX51D+ZN275 KENDİNDEN GALVANIZLI SAC LEVHA W=100MM	100	10	704	0,42	0,48
AA-KKN20U10-A-GV	20U KABLO KANALI DX51D+ZN275 KENDİNDEN GALVANIZLI SAC LEVHA W=100MM	100	10	882	0,53	0,60
AA-KKN22U10-A-GV	22U KABLO KANALI DX51D+ZN275 KENDİNDEN GALVANIZLI SAC LEVHA W=100MM	100	10	971	0,59	0,68
AA-KKN26U10-A-GV	26U KABLO KANALI DX51D+ZN275 KENDİNDEN GALVANIZLI SAC LEVHA W=100MM	100	10	1149	0,64	0,71
AA-KKN32U10-A-GV	32U KABLO KANALI DX51D+ZN275 KENDİNDEN GALVANIZLI SAC LEVHA W=100MM	100	10	1415,5	0,80	0,88
AA-KKN36U10-A-GV	36U KABLO KANALI DX51D+ZN275 KENDİNDEN GALVANIZLI SAC LEVHA W=100MM	100	10	1593,3	0,90	1,01
AA-KKN42U10-A-GV	42U KABLO KANALI DX51D+ZN275 KENDİNDEN GALVANIZLI SAC LEVHA W=100MM	100	10	1860	1,05	1,10
AA-KKN47U10-A-GV	47U KABLO KANALI DX51D+ZN275 KENDİNDEN GALVANIZLI SAC LEVHA W=100MM	100	10	2082	1,2	1,19

Yatay Kablo Düzenleme Sınıfında, Kabinete alınan kabloların, yönetimi ve aktarımı amaçlı, çeşitli aksesuarlardır. 1/2U,1U,2U fırçalı, kancalı, kapaklı tipleri mevcuttur. RAL 9005 Siyah ve RAL 7035 Açık Gri Renklerde tedarik edilmektedir



YATAY KABLO DÜZENLEME AKSESUARLARI

Ürün Kodu	Ürün Tanımı	Genişlik (W) (mm)	Derinlik (D) (mm)	Yükseklik (H) (mm)	Ağırlık (Net) (kg)	Ağırlık (Brüt) (kg)
AA-5KN01U19-A-XX	1U 19" KABLO DÜZENLEME PANELİ 5 METAL KANCA	482	72	44	0,32	0,35
AA-5KN02U19-A-XX	2U 19" KABLO DÜZENLEME PANELİ 5 METAL KANCA	482	72	88	0,65	0,72
AA-KTS01U19-A-XX	1U 19" KABLO DÜZENLEME PANELİ, KANAL TİPİ SÖKÜLEBİLİR ÖN KAPAKLI	482	75	44	0,51	0,55
AA-KTG01U19-A-XX	1U 19" KABLO DÜZENLEME PANELİ, KANAL TİPİ KIZAKLI GECEMELİ SÖKÜLEBİLİR ÖN KAPAKLI	482	72	44	0,68	0,72
AA-KTG02U19-A-XX	2U 19" KABLO DÜZENLEME PANELİ, KANAL TİPİ KIZAKLI GECEMELİ SÖKÜLEBİLİR ÖN KAPAKLI	482	72	88	1,35	1,47
AA-KTA02U19-A-XX	2U 19" KABLO DÜZENLEME PANELİ, KANAL TİPİ AÇILI SÖKÜLEBİLİR ÖN KAPAKLI	482	75	88	1,03	1,12
AA-KPA02U19-A-XX	2U 19" KABLO DÜZENLEME PANELİ, KANAL TİPİ PLASTİK ORGANİZER ENTEGRELİ 2U AÇILABİLİR ÖN KAPAKLI	482	165	88	1,54	1,75
AA-PGF01U19-A-XX	1U 19" KABLO DÜZENLEME PANELİ PATCHCORD GİRİŞ HÖLÜ FIRÇALI TIP	482	12	44	0,25	0,29
AA-PGL01U19-A-XX	1U 19" KABLO DÜZENLEME PANELİ FIRÇALI TIP L BÜKÜMLÜ, ARKA PATCHCORD TAŞIYICILI ORGANİZER	482	112	44	0,58	0,76
AA-PAF19-A-XX	1/2U 19" KABLO DÜZENLEME PANELİ PATCHCORD GİRİŞ HÖLÜ, AÇIK KENARLARI FIRÇALI TIP	482	12	22	0,45	0,64
AA-5KS01U4460-A-XX	KANCA SETİ, KABLO DÜZENLEME İÇİN : METAL 44X60MM. 1SET=5 AD.	44	-	60	0,65	0,80
AA-EDP03U19-A-XX	3U 19" ELEKTRİK DAĞITIM MODÜLÜ 18 MODUL KAPASİTELİ	482	72	88	2,59	2,89

XX = Renk Kodu, B1 Beyaz RAL 7035'i, S1 Siyah RAL 9005'i ifade eder, sipariş aşamasında temsilciye bu bilgi aktarılmalıdır.



Dikey Kablo Düzenleme Sınıfında, Kabinete alınan kabloların, yönetimi ve aktarımı amaçlı, W=95mm D=82mm kablo kanallarıdır. Yoğun kabloları verecek şekilde maksimum kablo geçiş açıklıkları mevcuttur. Geniş iç hacmi sayesinde her türlü patch kablo, data kablosu ve elektrik kablosunu muhafaza etmek için tasarlanmıştır. 19" cihaz dikmeleri boyunca, cihaz dikmelerinin yan taraflarına bağlanır ve kablo geçiş holleri mevcuttur.

DIKEY KABLO DÜZENLEME PANELLERİ DİKİLİ TİP

Ürün Kodu	Ürün Tanımı	Genişlik (W) (mm)	Derinlik (D) (mm)	Yükseklik (H) (mm)	Ağırlık (Net) (kg)	Ağırlık (Brüt) (kg)
VG-ORS22U-A-XX	22U DIKEY ORGANIZER SETİ SAĞ/SOL	97	97	996	3,55	3,7
VG-ORS26U-A-XX	26U DIKEY ORGANIZER SETİ SAĞ/SOL	97	97	1175	4,1	4,4
VG-ORS32U-A-XX	32U DIKEY ORGANIZER SETİ SAĞ/SOL	97	97	1440	4,9	5,3
VG-ORS36U-A-XX	36U DIKEY ORGANIZER SETİ SAĞ/SOL	97	97	1620	5,4	5,8
VG-ORS42U-A-XX	42U DIKEY ORGANIZER SETİ SAĞ/SOL	97	97	1885	6,2	6,6
VG-ORS47U-A-XX	47U DIKEY ORGANIZER SETİ SAĞ/SOL	97	97	2110	7,5	8

XX = Renk Kodu, B1 Beyaz RAL 7035'i, S1 Siyah RAL 9005'i ifade eder, sipariş aşamasında temsilciye bu bilgi aktarılmalıdır.



M6 Çelik Kafes Somun Seti, Vida ve pul dahil 20 lik ve 50 lik paket, Kabinet birleştirme kiti gibi bağlantı elemanlarıdır.

BAGLANTI ELEMANLARI

Ürün Kodu	Ürün Tanımı	Genişlik (W) (mm)	Derinlik (D) (mm)	Yükseklik (H) (mm)	Ağırlık (Net) (kg)	Ağırlık (Brüt) (kg)
VG-KBK04-A-XX	BİRLEŞTİRME KITI, 1 SET 4 AD, U ŞEKLİ, KABINETLERDE YAN KAPAKSIZ KULLANIMDA UYGULAMA İÇİN, DİKİLİ TİP MODEL UYUMLU	-	-	-	0,71	0,81
AA-K20M6-A-PS	M6 KAFES SOMUN SETİ, 1 SET 20 AD, VIDA, SOMUN, PUL	-	-	-	0,16	0,25
AA-K50M6-A-PS	M6 KAFES SOMUN SETİ, 1 SET 50 AD, VIDA, SOMUN, PUL	-	-	-	0,39	0,48

XX = Renk Kodu, B1 Beyaz RAL 7035'i, S1 Siyah RAL 9005'i ifade eder, sipariş aşamasında temsilciye bu bilgi aktarılmalıdır.



19" 1U, döndürme fonksiyonlu, Otomatik hareket sensörlü, LED Aydınlatma modülü. Kapı açıldığında otomatik devreye girer, kapı kapandığında yada hareket algılanmadığında 60sn içinde otomatik kapanır.

SENSÖRLÜ AYDINLATMA MODÜLÜ

Ürün Kodu	Ürün Tanımı	Genişlik (W) (mm)	Derinlik (D) (mm)	Yükseklik (H) (mm)	Ağırlık (Net) (kg)	Ağırlık (Brüt) (kg)
AA-AYD01U19-A-PS	AYDINLATMA MODÜLÜ 1U 19", KAPI SWITCH LI -KAPILAR AÇILDIGINDA OTOMATIK YANAR, LED AYDINLATMALI, DÖNDÜRME FONKSİYONLU	482	35	44	0,48	0,65

Duvar tipi, Dikili tip, Server tipi kabinete özel, ayrıca Rack mount modeliyle her tip kabinette bütün U yüksekliklerinde kullanılabilir Fan Modülü üniteleridir. Hazır Tak çalıştır tarzında entegre edilmiş on/off lu kablolu ünitelerdir. Fan kapasites 2,3-3 m³ /dk hava debisindedir. Fan Teknik Değerleri 26/23 W, 220/240 VAC, 50/60 Hz, 0,14/0,13 A,2700/3240 d/d 41-46 dB gürültü seviyesi, Fan ömrü: 50.000 saat (40°C)- Kabul edilebilir çalışma sıcaklığı -10°C ~ +70°C.



FAN MODÜLLERİ ON/OFF SWITCH İİ

Ürün Kodu	Ürün Tanımı	Genişlik (W) (mm)	Derinlik (D) (mm)	Yükseklik (H) (mm)	Ağırlık (Net) (kg)	Ağırlık (Brüt) (kg)
AN-F10-A-XX	1 LI FAN MODÜLÜ ON/OFF SWITCH DUVAR TIPI GRUBU İÇİN	346	145	50	1,33	1,56
AN-F20-A-XX	2 LI FAN MODÜLÜ ON/OFF SWITCH DUVAR TIPI GRUBU İÇİN	346	145	50	1,77	2
VG-F20-A-XX	2 LI FAN MODÜLÜ ON/OFF SWITCH DİKİLİ TIP GRUBU İÇİN	415	431	44	2,83	3,13
VG-F40-A-XX	4 LÜ FAN MODÜLÜ ON/OFF SWITCH DİKİLİ TIP GRUBU İÇİN	415	431	44	3,9	4,15
SR-F40-A-XX	4 LÜ FAN MODÜLÜ ON/OFF SWITCH SERVER GRUBU İÇİN	415	532	44	4,90	5,35
SR-F60-A-XX	6 LI FAN MODÜLÜ ON/OFF SWITCH SERVER GRUBU İÇİN	415	532	44	6,30	6,70
RM-F20-A-XX	2 LI FAN MODÜLÜ ON/OFF SWITCH RACK MONTAJI 19"	482	150	44	2,60	2,95
RM-F40-A-XX	4 LI FAN MODÜLÜ ON/OFF SWITCH RACK MONTAJI 19"	482	300	44	4,95	5,30

XX = Renk Kodu, B1 Beyaz RAL 7035'i, S1 Siyah RAL 9005'i ifade eder, sipariş aşamasında temsilciye bu bilgi aktarılmalıdır.




Duvar tipi, Dikili tip, Server tipi kabinete özel, ayrıca Rack mount modeliyle her tip kabinete bütün U yüksekliklerinde kullanılabilir Fan Modülü üniteleridir. Hazır Tak çalıştır tarzında entegre edilmiş 0-35°C çalışma aralığına sahip analog termostatlı kablolu ünitelerdir. Fan kapasites 2,3-3 m³ /dk hava debisindedir. Fan Teknik Değerleri 26/23 W, 220/240 VAC, 50/60 Hz, 0,14/0,13 A, 2700/3240 d/d 41-46 dB gürültü seviyesi, Fan ömrü: 50.000 saat (40°C)- Kabul edilebilir çalışma sıcaklığı -10°C ~ +70°C.

FAN MODÜLLERİ ANALOG TERMOSTATLI

Ürün Kodu	Ürün Tanımı	Genişlik (W) (mm)	Derinlik (D) (mm)	Yükseklik (H) (mm)	Ağırlık (Net) (kg)	Ağırlık (Brüt) (kg)
AN-F1T-A-XX	1 LI FAN MODÜLÜ TERMOSTATLI DUVAR TİPI GRUBU İÇİN	346	175	50	1,53	1,76
AN-F2T-A-XX	2 LI FAN MODÜLÜ TERMOSTATLI DUVAR TİPI GRUBU İÇİN	346	175	50	1,97	2,2
OT-F1T-A-XX	1 LI FAN MODÜLÜ TERMOSTATLI OUTDOOR GRUBU İÇİN	346	175	50	2,83	3,13
OT-F2T-A-XX	2 LI FAN MODÜLÜ TERMOSTATLI OUTDOOR GRUBU İÇİN	346	175	50	3,9	4,15
VG-F2T-A-XX	2 LI FAN MODÜLÜ TERMOSTATLI DİKİLİ TIP GRUBU İÇİN	415	431	44	3,08	3,33
VG-F4T-A-XX	4 LÜ FAN MODÜLÜ TERMOSTATLI DİKİLİ TIP GRUBU İÇİN	415	431	44	4,10	4,35
SR-F4T-A-XX	4 LÜ FAN MODÜLÜ TERMOSTATLI SERVER GRUBU İÇİN	415	532	44	5,10	5,55
SR-F6T-A-XX	6 LI FAN MODÜLÜ TERMOSTATLI SERVER GRUBU İÇİN	415	532	44	6,50	6,90
RM-F2T-A-XX	2 LI FAN MODÜLÜ TERMOSTATLI RACK MONTAJI 19"	482	150	44	2,80	3,15
RM-F4T-A-XX	4 LI FAN MODÜLÜ TERMOSTATLI RACK MONTAJI 19"	482	300	44	5,15	5,50

XX = Renk Kodu, B1 Beyaz RAL 7035'i, S1 Siyah RAL 9005'i ifade eder, sipariş aşamasında temsilciye bu bilgi aktarılmalıdır.

OUTDOOR DİREK APARATI

Ürün Kodu	Ürün Tanımı	Ürün Görseli
AA-OU-PL-KIT-B2-HD	Ağır Hizmet Tipi Direkt Montaj Kiti	
AA-OU-PL-KIT-GL-EC	Ekonomik Kelepçe Tipi Direk Montaj Kiti	