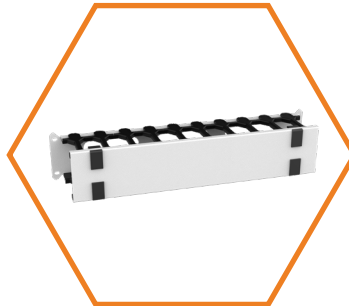
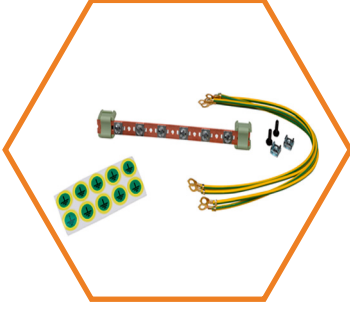
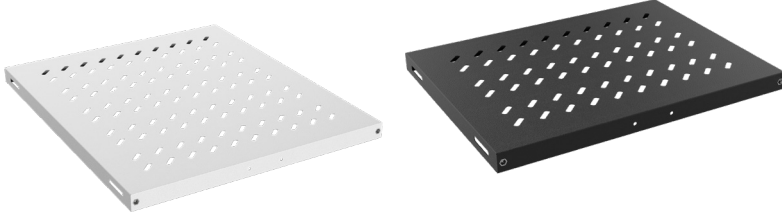


# AKSESUARLAR



## SABİT RAFLAR

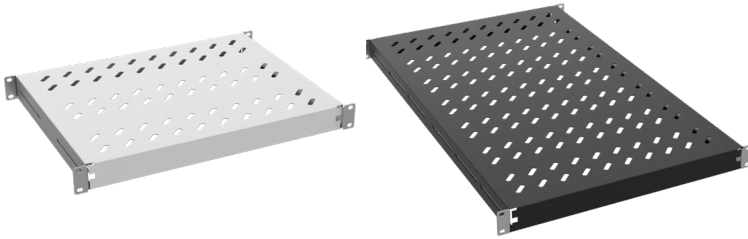


Sabit Raflar 4 noktadan bağlantılı, Ager kabinetlerine uyumlu ürünlerdir. Havalandırma sistemine engel teşkil etmemesi açısından havalandırma slotları yerleştirilmiştir. RAL 9005 Siyah ve RAL 7035 Açık Gri Renklerde tedarik edilmektedir. Çelik Malzemeden büküm teknolojisi ile yapılandırılmış mukavemeti yüksek aksesuardır, Taşıma kapasitesi 50 kg'dır.

### SABİT RAFLAR 4 NOKTA BAĞLANTILI

Ürün Kodu	Ürün Tanımı	Genişlik (W) (mm)	Derinlik (D) (mm)	Yükseklik (H) (mm)	Ağırlık (Net) (kg)	Ağırlık (Brüt) (kg)
AA-SBT60-A-XX	19" SABİT RAF, 4 NOKTADAN BAĞLANTILI, FİZİKİ RAF DERİNLİĞİ:370MM, D=600MM KABİNETLER İÇİNDİR, YÜK KAPASİTESİ 50 KG	482,6	370	30	1,8	2
AA-SBT80-A-XX	19" SABİT RAF, 4 NOKTADAN BAĞLANTILI, FİZİKİ RAF DERİNLİĞİ:570MM, D=800MM KABİNETLER İÇİNDİR, YÜK KAPASİTESİ 50 KG	482,6	570	30	2,5	3
AA-SBT10-A-XX	19" SABİT RAF, 4 NOKTADAN BAĞLANTILI, FİZİKİ RAF DERİNLİĞİ:740MM, D=1000MM KABİNETLER İÇİNDİR, YÜK KAPASİTESİ 50 KG	482,6	770	30	3,5	3,9

XX = Renk Kodu, B1 Beyaz RAL 7035'i, S1 Siyah RAL 9005'i ifade eder, sipariş aşamasında temsilciye bu bilgi aktarılmalıdır.

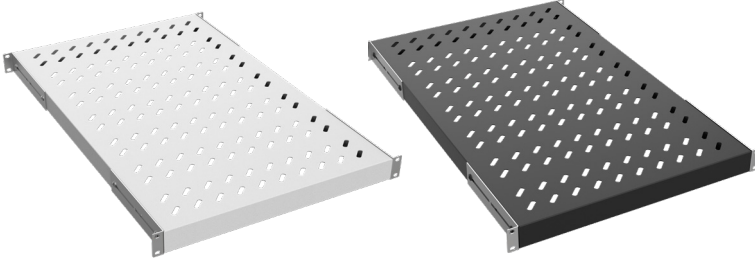


Sabit Raflar 4 noktadan bağlantılı, Her marka kabineye uyumlu ürünlerdir. Derinlikte hareket ettirilebilir cihaz dikmeye montaj kulakçıklarıyla entegre edilmiştir. Havalandırma sistemine engel teşkil etmemesi açısından havalandırma slotları yerleştirilmiştir. RAL 9005 Siyah ve RAL 7035 Açık Gri Renklerde tedarik edilmektedir. Çelik Malzemeden büküm teknolojisi ile yapılandırılmış mukavemeti yüksek aksesuardır, Taşıma kapasitesi 50 kg'dır.

### SABİT RAFLAR 4 NOKTADAN SABİTLEMELİ, UNIVERSAL MODEL

Ürün Kodu	Ürün Tanımı	Genişlik (W) (mm)	Derinlik (D) (mm)	Yükseklik (H) (mm)	Ağırlık (Net) (kg)	Ağırlık (Brüt) (kg)
AA-SBT35-C	SABİT RAF, 1U METAL TUTUCULU, 4 NOKTADAN BAĞLANTILI, FİZİKİ RAF DERİNLİĞİ:350MM D=600MM KABİNETLER İÇİNDİR, YÜK KAPASİTESİ 50 KG 19" TÜM KABİNELERE UYUMLUDUR.	482,6	350	44	2	2,4
AA-SBT50-C	" SABİT RAF, 1U METAL TUTUCULU, 4 NOKTADAN BAĞLANTILI, FİZİKİ RAF DERİNLİĞİ:500MM D=800MM KABİNETLER İÇİNDİR, YÜK KAPASİTESİ 50 KG 19" TÜM KABİNELERE UYUMLUDUR."	482,6	500	44	3	3,4
AA-SBT10-C	" SABİT RAF, 1U METAL TUTUCULU, 4 NOKTADAN BAĞLANTILI, FİZİKİ RAF DERİNLİĞİ:735MM D=1000MM VE ÜSTÜ KABİNETLER İÇİNDİR, YÜK KAPASİTESİ 50 KG 19" TÜM KABİNELERE UYUMLUDUR."	482,6	735	44	4,2	4,8

XX = Renk Kodu, B1 Beyaz RAL 7035'i, S1 Siyah RAL 9005'i ifade eder, sipariş aşamasında temsilciye bu bilgi aktarılmalıdır.



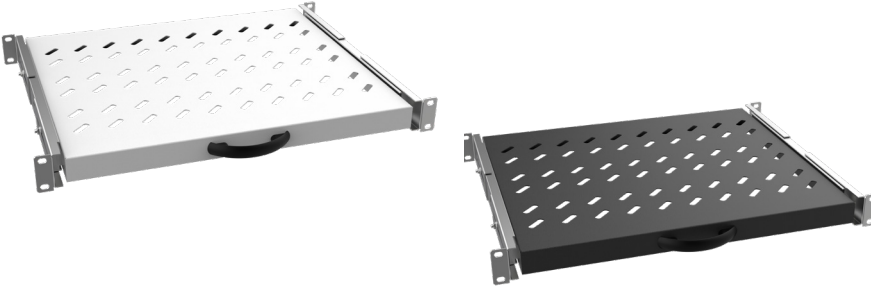
Ađır Hizmet Tipi Sabit Raflar 4 noktadan bađlantılı, her marka kabinete uyumlu ürünlerdir. Havalandırma sistemine engel teşkil etmemesi açısından havalandırma slotları yerleştirilmiştir. 1U ölçüsündedir. RAL 9005 Siyah ve RAL 7035 Açık Gri Renklerde tedarik edilmektedir. Çelik Malzemeden büküm teknolojisi ile yapılandırılmış mukavemeti yüksek aksesuardır, Taşıma kapasitesi 100 kg'dır.

#### SABİT RAFLAR 4 NOKTA DAN SABİTLEMELİ AđIR HİZMET TİPİ

Ürün Kodu	Ürün Tanımı	Genişlik (W) (mm)	Derinlik (D) (mm)	Yükseklik (H) (mm)	Ağırlık (Net) (kg)	Ağırlık (Brüt) (kg)
AA-ASB10-A-XX	"19" AđIR HİZMET TİPİ SABİT RAĐ 1U, 4 NOKTADAN BAĐLANTILI, FİZİKİ RAĐ DERİNLİĐİ :720MM D=1000MM KABİNETLER İÇİNDİR, YÜK KAPASİTESİ 100 KG"	482,6	720	44	4,2	4,7

XX = Renk Kodu, B1 Beyaz RAL 7035'i, S1 Siyah RAL 9005'i ifade eder, sipariş aşamasında temsilciye bu bilgi aktarılmalıdır.

#### HAREKETLİ RAFLAR

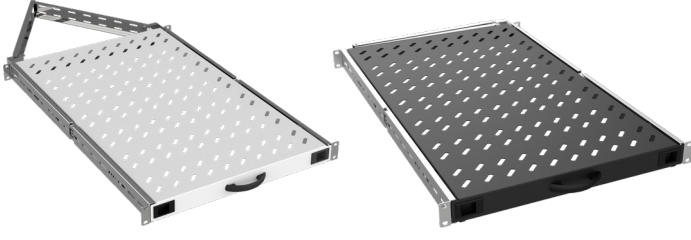


Hareketli Raflar 4 noktadan bađlantılı, Her marka kabinete uyumlu ürünlerdir. Derinlikte hareket ettirilebilir cihaz dikmeye montaj kulakçıklarıyla entegre edilmiştir. Havalandırma sistemine engel teşkil etmemesi açısından havalandırma slotları yerleştirilmiştir. RAL 9005 Siyah ve RAL 7035 Açık Gri Renklerde tedarik edilmektedir. Çelik Malzemeden büküm teknolojisi ile yapılandırılmış mukavemeti yüksek aksesuardır, Taşıma kapasitesi 30 kg'dır.

#### HAREKETLİ RAFLAR 4 NOKTADAN SABİTLEMELİ

Ürün Kodu	Ürün Tanımı	Genişlik (W) (mm)	Derinlik (D) (mm)	Yükseklik (H) (mm)	Ağırlık (Net) (kg)	Ağırlık (Brüt) (kg)
AA-HRR60-A-XX	"19" HAREKETLİ RAĐ 4 NOKTADAN BAĐLANTILI, FİZİKİ RAĐ DERİNLİĐİ:370MM D=600MM KABİNETLER İÇİNDİR, YÜK KAPASİTESİ 30 KG. 19" TÜM KABİNELERE UYUMLUDUR."	482,6	370	44	2,4	2,7
AA-HRR80-A-XX	"19" HAREKETLİ RAĐ 4 NOKTADAN BAĐLANTILI, FİZİKİ RAĐ DERİNLİĐİ:570MM D=800MM KABİNETLER İÇİNDİR, YÜK KAPASİTESİ 30 KG. 19" TÜM KABİNELERE UYUMLUDUR."	482,6	570	44	3,3	3,6
AA-HRR10-A-XX	"19" HAREKETLİ RAĐ 4 NOKTADAN BAĐLANTILI, FİZİKİ RAĐ DERİNLİĐİ:740MM D=1000MM KABİNETLER İÇİNDİR, YÜK KAPASİTESİ 30 KG. 19" TÜM KABİNELERE UYUMLUDUR."	482,6	740	44	4,6	4,9

XX = Renk Kodu, B1 Beyaz RAL 7035'i, S1 Siyah RAL 9005'i ifade eder, sipariş aşamasında temsilciye bu bilgi aktarılmalıdır.



Ağır Hizmet tipi Hareketli Raf 4 noktadan bağlantılı, her marka kabinete uyumlu ürünlerdir. Havalandırma sistemine engel teşkil etmemesi açısından havalandırma slotları yerleştirilmiştir. 1U ölçüsündedir. Yan Kolları derinlikte ayarlanabilme özelliği sayesinde her marka ürüne monte edilebilir. RAL 9005 Siyah ve RAL 7035 Açık Gri Renklerde tedarik edilmektedir. Çelik Malzemeden büküm teknolojisi ile yapılandırılmış mukavemeti yüksek aksesuardır, Taşıma kapasitesi 50 kg'dır.

#### HAREKETLİ RAFLAR 4 NOKTADAN SABİTLEMELİ AĞIR HİZMET TİPİ

Ürün Kodu	Ürün Tanımı	Genişlik (W) (mm)	Derinlik (D) (mm)	Yükseklik (H) (mm)	Ağırlık (Net) (kg)	Ağırlık (Brüt) (kg)
AA-AHR10-A-XX	19" AĞIR HİZMET TİPİ HAREKETLİ RAF, 1U 19", 4 NOKTADAN BAĞLANTILI, FİZİKİ RAF DERİNLİĞİ :720MM D=1000MM KABINETLER İÇİNDİR. YÜK KAPASİTESİ 50 KG, ÜRÜN TAM TELESKOPIKTIR.	482,6	720	44	6,1	6,7
AA-AHR10-AKRO-A-XX	19" AĞIR HİZMET TİPİ HAREKETLİ RAF, 1U 19", 4 NOKTADAN BAĞLANTILI, FİZİKİ RAF DERİNLİĞİ :720MM D=1000MM KABINETLER İÇİNDİR. YÜK KAPASİTESİ 50 KG, ÜRÜN TAM TELESKOPIKTIR. KABLO ORGANİZERİ AKROBAT KOL İLAVELİDİR.	482,6	720	44	6,1	6,7

XX = Renk Kodu, B1 Beyaz RAL 7035'i, S1 Siyah RAL 9005'i ifade eder, sipariş aşamasında temsilciye bu bilgi aktarılmalıdır.

#### RACK MOUNT RAFLAR



Önden Cihaz Montaj Dikmelerine Bağlantı yapılabilir. Havalandırma sistemine engel teşkil etmemesi açısından havalandırma slotları yerleştirilmiştir. RAL 9005 Siyah ve RAL 7035 Açık Gri Renklerde tedarik edilmektedir. Çelik Malzemeden büküm teknolojisi ile yapılandırılmış mukavemeti yüksek aksesuardır, Taşıma kapasitesi 30 kg'dır.

#### RACK MOUNT RAFLAR 2 NOKTADAN SABİTLEMELİ

Ürün Kodu	Ürün Tanımı	Genişlik (W) (mm)	Derinlik (D) (mm)	Yükseklik (H) (mm)	Ağırlık (Net) (kg)	Ağırlık (Brüt) (kg)
AA-RMR01U20-B-XX	"19" 1U D=200MM RACK MOUNT 2 NOKTADAN BAĞLANTILI SABİT RAF, YÜK KAPASİTESİ 30 KG"	482,6	200	44	0,9	1,1
AA-RMR01U25-B-XX	"19" 1U D=250MM RACK MOUNT 2 NOKTADAN BAĞLANTILI SABİT RAF, YÜK KAPASİTESİ 30 KG"	482,6	250	44	1,1	1,3
AA-RMR01U30-B-XX	"19" 1U D=300MM RACK MOUNT 2 NOKTADAN BAĞLANTILI SABİT RAF, YÜK KAPASİTESİ 30 KG"	482,6	300	44	1,3	1,6
AA-RMR01U35-B-XX	"19" 1U D=350MM RACK MOUNT 2 NOKTADAN BAĞLANTILI SABİT RAF, YÜK KAPASİTESİ 30 KG"	482,6	350	44	1,5	1,8
AA-RMR01U40-B-XX	"19" 1U D=400MM RACK MOUNT 2 NOKTADAN BAĞLANTILI SABİT RAF, YÜK KAPASİTESİ 30 KG"	482,6	400	44	1,7	2,1
AA-RMR02U25-B-XX	"19" 2U D=250MM RACK MOUNT 2 NOKTADAN BAĞLANTILI SABİT RAF, YÜK KAPASİTESİ 30 KG"	482,6	250	88	1,3	1,6
AA-RMR02U30-B-XX	"19" 2U D=300MM RACK MOUNT 2 NOKTADAN BAĞLANTILI SABİT RAF, YÜK KAPASİTESİ 30 KG"	482,6	300	88	1,7	2
AA-RMR02U35-B-XX	"19" 2U D=350MM RACK MOUNT 2 NOKTADAN BAĞLANTILI SABİT RAF, YÜK KAPASİTESİ 30 KG"	482,6	350	88	2,1	2,4
AA-RMR02U40-B-XX	"19" 2U D=400MM RACK MOUNT 2 NOKTADAN BAĞLANTILI SABİT RAF, YÜK KAPASİTESİ 30 KG"	482,6	400	88	2,5	2,8

XX = Renk Kodu, B1 Beyaz RAL 7035'i, S1 Siyah RAL 9005'i ifade eder, sipariş aşamasında temsilciye bu bilgi aktarılmalıdır.

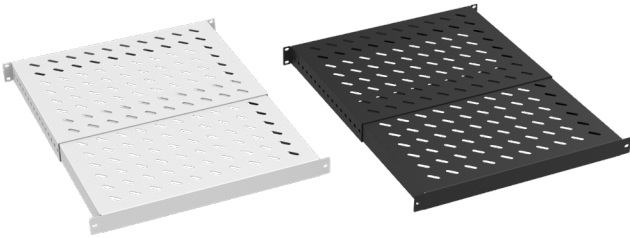


Önden Cihaz Montaj Dikmelerine Bağlantı yapılabilir. Arkadaki Derinlik Ayarlı Yan Kolları vasıtasıyla, 4 noktadan montaj yapılabilir bir aksesuardur. Havalandırma sistemine engel teşkil etmemesi açısından havalandırma slotları yerleştirilmiştir. RAL 9005 Siyah ve RAL 7035 Açık Gri Renklerde tedarik edilmektedir. Çelik Malzemeden büküm teknolojisi ile yapılandırılmış mukavemeti yüksek aksesuardur, Taşıma kapasitesi 50 kg'dır.

#### RACK MOUNT RAFLAR 4 NOKTADAN SABİTLEMELİ

Ürün Kodu	Ürün Tanımı	Genişlik (W) (mm)	Derinlik (D) (mm)	Yükseklik (H) (mm)	Ağırlık (Net) (kg)	Ağırlık (Brüt) (kg)
AA-RMR01U35-11-B-XX	1U 19" ÖNDEN, 1 U 19" ARKADAN MONTAJ ALANI, AYARLANABİLİR YAN KOL SİSTEMLİ, D=350MM , BÜTÜN KABINETLERDE 19" KULLANIM İÇİNDİR, YÜK KAPASİTESİ 50 KG	482,6	350	44	2,2	2,6
AA-RMR02U35-21-B-XX	2U 19" ÖNDEN, 1 U 19" ARKADAN MONTAJ ALANI, AYARLANABİLİR YAN KOL SİSTEMLİ, D=350MM , BÜTÜN KABINETLERDE 19" KULLANIM İÇİNDİR, YÜK KAPASİTESİ 50 KG	482,6	350	88	2,1	2,4
AA-RMR01U45-11-B-XX	1U 19" ÖNDEN, 1 U 19" ARKADAN MONTAJ ALANI, AYARLANABİLİR YAN KOL SİSTEMLİ, D=450MM , BÜTÜN KABINETLERDE 19" KULLANIM İÇİNDİR, YÜK KAPASİTESİ 50 KG	482,6	450	44	2,4	2,7
AA-RMR02U45-21-B-XX	2U 19" ÖNDEN, 1 U 19" ARKADAN MONTAJ ALANI, AYARLANABİLİR YAN KOL SİSTEMLİ, D=450MM , BÜTÜN KABINETLERDE 19" KULLANIM İÇİNDİR, YÜK KAPASİTESİ 50 KG	482,6	450	88	2,7	3,1
AA-RMR02U55-21-B-XX	2U 19" ÖNDEN, 1 U 19" ARKADAN MONTAJ ALANI, AYARLANABİLİR YAN KOL SİSTEMLİ, D=550MM , BÜTÜN KABINETLERDE 19" KULLANIM İÇİNDİR, YÜK KAPASİTESİ 50 KG	482,6	550	88	3,3	3,7
AA-RMR02U65-21-B-XX	2U 19" ÖNDEN, 1 U 19" ARKADAN MONTAJ ALANI, AYARLANABİLİR YAN KOL SİSTEMLİ, D=650MM , BÜTÜN KABINETLERDE 19" KULLANIM İÇİNDİR, YÜK KAPASİTESİ 50 KG	482,6	650	88	3,5	4

XX = Renk Kodu, B1 Beyaz RAL 7035'i, S1 Siyah RAL 9005'i ifade eder, sipariş aşamasında temsilciye bu bilgi aktarılmalıdır.

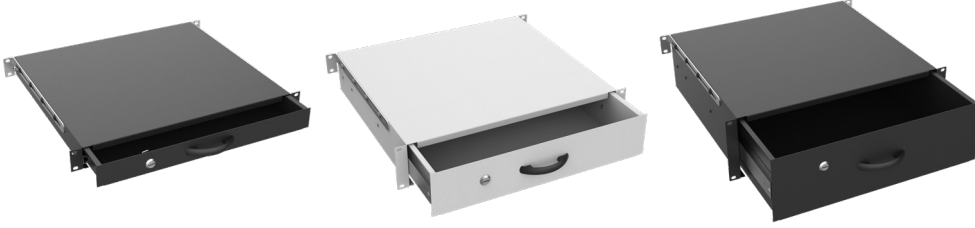


Önden ve Arkadan Cihaz Montaj Dikmelerine Bağlantı yapılabilir. Havalandırma sistemine engel teşkil etmemesi açısından havalandırma slotları yerleştirilmiştir. RAL 9005 Siyah ve RAL 7035 Açık Gri Renklerde tedarik edilmektedir. Çelik Malzemeden büküm teknolojisi ile yapılandırılmış mukavemeti yüksek aksesuardur, Taşıma kapasitesi 50 kg'dır.

#### AYARLANABİLİR SABİT RAFLAR 6 NOKTADAN SABİTLEMELİ

Ürün Kodu	Ürün Tanımı	Genişlik (W) (mm)	Derinlik (D) (mm)	Yükseklik (H) (mm)	Ağırlık (Net) (kg)	Ağırlık (Brüt) (kg)
AA-AHR01U193560-A-XX	19 INCH AGIR HİZMET TİPİ HAREKETLİ RAF 6 NOKTADAN BAĞLANTILI (RAF DERİNLİĞİ MAX=597MM MIN=345,5MM) (KABINET DERİNLİK 600MM VE UZERİ KABINETLER İÇİNDİR). YÜK KAPASİTESİ 50 KG	482	346	45	2,4	2,7
AA-AHR01U195090-A-XX	19 INCH AGIR HİZMET TİPİ HAREKETLİ RAF 6 NOKTADAN BAĞLANTILI (RAF DERİNLİĞİ MAX=897MM MIN=495,5MM) (KABINET DERİNLİK 600MM VE UZERİ KABINETLER İÇİNDİR). YÜK KAPASİTESİ 50 KG	482	496	45	3,3	3,6

XX = Renk Kodu, B1 Beyaz RAL 7035'i, S1 Siyah RAL 9005'i ifade eder, sipariş aşamasında temsilciye bu bilgi aktarılmalıdır.

**ÇEKMECELER**


Genel Maksat Kullanım amaçlı, Çeşitli Kullanım klavuzlarını, yazılım CD'lerini kabinetin içinde güvenli şekilde muhafaza etmeye yarar. Ayrıca Klavye muhafazası olarak yapılandırılabilir. RAL 9005 Siyah ve RAL 7035 Açık Gri Renklerde tedarik edilmektedir. Çelik malzemenin büküm teknolojisi ile yapılandırılmış mukavemeti yüksek aksesuardur. Taşıma kapasitesi 50 kg'dır.

**ÇEKMECELER**

Ürün Kodu	Ürün Tanımı	Genişlik (W) (mm)	Derinlik (D) (mm)	Yükseklik (H) (mm)	Ağırlık (Net) (kg)	Ağırlık (Brüt) (kg)
AA-CMC01U40-A-XX	1U 19" KLAVYE VE GENEL KULLANIM ÇEKMECESİ D=400MM	482	405	44	3,6	4
AA-CMC02U40-A-XX	2U 19" KLAVYE VE GENEL KULLANIM ÇEKMECESİ D=400MM	482	405	88	5,5	6
AA-CMC03U40-A-XX	3U 19" KLAVYE VE GENEL KULLANIM ÇEKMECESİ D=400MM	482	405	130	7,1	7,7

XX = Renk Kodu, B1 Beyaz RAL 7035'i, S1 Siyah RAL 9005'i ifade eder, sipariş aşamasında temsilciye bu bilgi aktarılmalıdır.

**L DESTEK ÜNİTELERİ**


Cihaz Dikmeleri arasında bağlantı kuran L şekilli Destek Rayları, rack mount üniteleri, rafları yada 19" bağlantısız ekipmanları emniyetli bir şekilde kabinete içinde barındırmaya yönelik bir aksesuardur. DX51D kendinden galvanizli sac levha üretim ile korozyon dayanımı kazanmıştır. Taşıma kapasitesi 100kg'dır.

**L DESTEK ÜNİTELERİ**

Ürün Kodu	Ürün Tanımı	Genişlik (W) (mm)	Derinlik (D) (mm)	Yükseklik (H) (mm)	Ağırlık (Net) (kg)	Ağırlık (Brüt) (kg)
AA-LDT60-A-GV	L DESTEK D=600MM KABINETLER İÇİN, DX51D+ZN275 KENDİNDEN GALVANİZLİ SAC LEVHA	44	299	44	0,8	1,1
AA-LDT80-A-GV	L DESTEK D=800MM KABINETLER İÇİN, DX51D+ZN275 KENDİNDEN GALVANİZLİ SAC LEVHA	44	499	44	1,3	1,6
AA-LDT10-A-GV	L DESTEK D=1000MM KABINETLER İÇİN, DX51D+ZN275 KENDİNDEN GALVANİZLİ SAC LEVHA	44	673	44	1,6	2

XX = Renk Kodu, B1 Beyaz RAL 7035'i, S1 Siyah RAL 9005'i ifade eder, sipariş aşamasında temsilciye bu bilgi aktarılmalıdır.



Cihaz Dikmeler arasında bağlantı kuran L şekilli hareketli ayarlanabilir destek rayları, tüm 19" rack kabinete ile uyumludur. Rack mount üniteleri, rafları yada 19" bağlantısız ekipmanları emniyetli bir şekilde kabinete içinde barındırmaya yönelik bir aksesuardur. DX51D kendinden galvanizli sac levha üretim ile korozyon dayanımı kazanmıştır. Taşıma kapasitesi 100kg'dır.

**HAREKETLİ L DESTEK ÜNİTELERİ, UNIVERSAL MODEL**

Ürün Kodu	Ürün Tanımı	Genişlik (W) (mm)	Derinlik (D) (mm)	Yükseklik (H) (mm)	Ağırlık (Net) (kg)	Ağırlık (Brüt) (kg)
AA-HLDT6080-A-GV	HAREKETLİ L DESTEK D=600MM VE D=800MM KABINETLER İÇİN, DX51D KENDİNDEN GALVANİZLİ SAC LEVHA	-	370-570	48	2,4	2,7
AA-HLDT8010-A-GV	HAREKETLİ L DESTEK D=800MM VE D=1000MM KABINETLER İÇİN, DX51D KENDİNDEN GALVANİZLİ SAC LEVHA	-	450-770	48	3,2	3,5

XX = Renk Kodu, B1 Beyaz RAL 7035'i, S1 Siyah RAL 9005'i ifade eder, sipariş aşamasında temsilciye bu bilgi aktarılmalıdır.

## TEKERLEK VE PİNYON AYAKLAR



Yükseklik ayarlı PVC Ayak Sistemi ve 360 derece y ekseninde tam hareketli tekerlek gruplarıdır. Her set 4 adetten oluşur, tekerlekler 2 adedi Frenli, 2 adedi frensizdir. Kabinetlerin zemine bağlantısı için tasarlanmış aksesuardır. Kabineti devrilmeye, ve sarsılmaya karşı emniyete alır. Metalden üretim aksesuar RAL 9005 Siyah ve RAL 7035 Açık Gri Renklerde tedarik edilmektedir.

### TEKERLEK VE PİNYON AYAK SETLERİ

Ürün Kodu	Ürün Tanımı	Genişlik (W) (mm)	Derinlik (D) (mm)	Yükseklik (H) (mm)	Ağırlık (Net) (kg)	Ağırlık (Brüt) (kg)
AA-TKR5525-A-PS	TEKERLEK GRUBU, 1 SET=4 AD, 2 AD FRENLI, 2 AD FRENSIZ	55	25	-	2	2,2
AA-TKR5020-A-PS	TEKERLEK GRUBU 1 SET=4 AD, M10 TEK NOKTA MONTAJLI	-	-	-	0,8	1
AA-PNY1040-A-PS	PVC PİNYON AYAK SETİ 1 SET=4 AD, M10X35 MM	-	-	-	0,2	0,3
AA-PNY1060-A-MT	METAL PİNYON AYAK SETİ 1 SET=4 AD, M10X60MM	-	-	-	0,44	0,54
AA-PNY1090-A-MT	METAL PİNYON AYAK SETİ 1 SET=4 AD, M10X90MM	-	-	-	0,5	0,6

XX = Renk Kodu, B1 Beyaz RAL 7035'i, S1 Siyah RAL 9005'i ifade eder, sipariş aşamasında temsilciye bu bilgi aktarılmalıdır.

## TOPRAKLAMALAR



4 adet Topraklama Kablosu 4mm çaplı Sarı/Yeşil ,40cm uzunlukta, ana topraklama ve potansiyel dengeleme amaçlı kullanılır.

### TOPRAKLAMA SETLERİ

Ürün Kodu	Ürün Tanımı	Genişlik (W) (mm)	Derinlik (D) (mm)	Yükseklik (H) (mm)	Ağırlık (Net) (kg)	Ağırlık (Brüt) (kg)
AA-TPR-001-A-CU	220MM BARALI TOPRAKLAMA SETİ, 6 TOPRAKLAMA NOKTASI, 4ADX2.5MM ÇAP X 40CM UZUNLUKTA SARI/YEŞİL KABLOLU, TEMEL KABINET ŞASESİ VE PANELLERİN POTANSİYEL DENGELMESİ İÇİNDİR.	-	-	-	0,2	0,2
AA-TPR-002-A-CU	780MM BOYUNDA DIKEY MONTAJ TPR SETİ ,2 ADET 23X2=46 BAĞLANTI TPR NOKTASI, 4 ADX2.5MM ÇAP X 40 CM SARI/YEŞİL KABLOLU.	25	25	780	1,5	1,7
AA-TPR-012-A-CU-XX	1U 19INCH 400MM BARALI KAPAM PANELLİ TOPRAKLAMA SETİ, 12 TOPRAKLAMA NOKTASI, 4ADX2.5MM ÇAP X 40CM UZUNLUKTA SARI/YEŞİL KABLOLU, TEMEL KABINET ŞASESİ VE PANELLERİN POTANSİYEL DENGELMESİ İÇİNDİR.	482	30	45	0,7	0,9

XX = Renk Kodu, B1 Beyaz RAL 7035'i, S1 Siyah RAL 9005'i ifade eder, sipariş aşamasında temsilciye bu bilgi aktarılmalıdır.

## BAĞLANTI ELEMANLARI



M6 Çelik Kafes Somun Seti, Vida ve pul dahil 20 lik ve 50 lik paket, Kabinet birleştirme kiti gibi bağlantı elemanlarıdır.

BAĞLANTI ELEMANLARI						
Ürün Kodu	Ürün Tanımı	Genişlik (W) (mm)	Derinlik (D) (mm)	Yükseklik (H) (mm)	Ağırlık (Net) (kg)	Ağırlık (Brüt) (kg)
AA-K04M6-A-XX	M6 KAFES SOMUN SETİ, 1 SET 4 AD, VIDA, SOMUN, PUL	-	-	-	0,032	-
AA-K10M6-A-XX	M6 KAFES SOMUN SETİ, 1 SET 10 AD, VIDA, SOMUN, PUL	-	-	-	0,08	-
AA-K20M6-A-XX	M6 KAFES SOMUN SETİ, 1 SET 20 AD, VIDA, SOMUN, PUL	-	-	-	0,16	-
AA-K28M6-A-XX	M6 KAFES SOMUN SETİ, 1 SET 28 AD, VIDA, SOMUN, PUL	-	-	-	0,24	-
AA-K50M6-A-PS	M6 KAFES SOMUN SETİ, 1 SET 50 AD, VIDA, SOMUN, PUL	-	-	-	0,39	-
AA-K60M6-A-PS	M6 KAFES SOMUN SETİ, 1 SET 60 AD, VIDA, SOMUN, PUL	-	-	-	0,45	-

XX = Renk Kodu, B1 Beyaz RAL 7035'i, S1 Siyah RAL 9005'i ifade eder, sipariş aşamasında temsilciye bu bilgi aktarılmalıdır.

## AYDINLATMA MODÜLLERİ



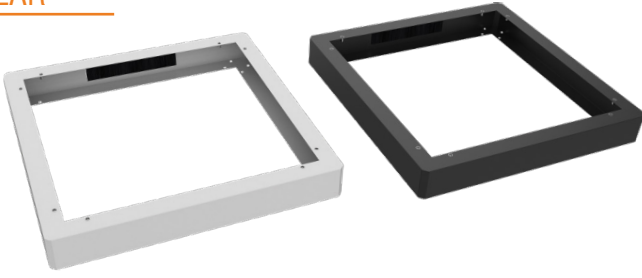
19" 1U, döndürme fonksiyonlu, Otomatik hareket sensörlü, LED Aydınlatma modülü. Kapı açıldığında otomatik devreye girer, kapı kapandığında yada hareket algılanmadığında 60sn içinde otomatik kapanır.

SENSÖRLÜ AYDINLATMA MODÜLÜ				
Ürün Kodu	Ürün Tanımı	Genişlik (W) (mm)	Derinlik (D) (mm)	Yükseklik (H) (mm)
AA-AYD01U19-A-PS	AYDINLATMA MODÜLÜ 1U 19", KAPI SWITCH LI -KAPILAR AÇILDIGINDA OTOMATİK YANAR, LED AYDINLATMALI, DÖNDÜRME FONKSİYONLU	482	35	44
AA-AYDOT-B	MIKNATISLI LED AYDINLATMA MODULU BEYAZ	22	20	270
AA-AYDOT-B-OT-SW	STANDART OUTDOOR MIKNATISLI LED AYDINLATMA MODÜLÜ+ KAPI SWITCHLİ 220 VOLT BEYAZ	22	20	270
AA-AYDOT-OS-SW	SAHA PANOSU MIKNATISLI LED AYDINLATMA MODÜLÜ+ KAPI SWITCHLİ 220 VOLT BEYAZ	22	20	270
AA-AYD01U19-A-PS-HR	01U 19 INCH, HAREKET SENSORLU, LED AYDINLATMA MODÜLÜ	25	35	485
AA-AYD01U19-A-PS	01U 19 INCH, KAPI SWITCHLI, DONDURME FONKSİYONLU, LED AYDINLATMA MODÜLÜ (9005 SİYAH)	45	56	520
AA-AYD01U19-A-PS-HTM	0,5U 19 INCH HAREKET SENSÖRLÜ TEK RENK MANYETİK TUTUCULU LED AYDINLATMA MODÜLÜ	25	35	485

XX = Renk Kodu, B1 Beyaz RAL 7035'i, S1 Siyah RAL 9005'i ifade eder, sipariş aşamasında temsilciye bu bilgi aktarılmalıdır.



## BAZALAR

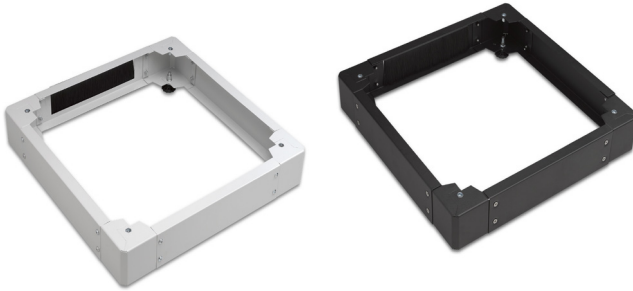


H:100mm Kabinet alt kısmında kablolama rezervi oluşturmak, kabineti bulunduğu zeminden yükseltmek için tasarlanmış tamamen monoblok kaynaklı yapıdaki bir aksesuardur. Arka kısımda fırçalı Kablo giriş açıklığı vardır. Metalden üretim aksesuar RAL 9005 Siyah ve RAL 7035 Açık Gri Renklerde tedarik edilmektedir. Çelik malzemeden büküm teknolojisi ile yapılandırılmış mukavemeti yüksek aksesuardır. Taşıma kapasitesi 1000 kg'dır.

### ZEMİN GRUBU: BAZALAR

Ürün Kodu	Ürün Tanımı	Genişlik (W) (mm)	Derinlik (D) (mm)	Yükseklik (H) (mm)	Ağırlık (Net) (kg)	Ağırlık (Brüt) (kg)
VG-BAZ6060-A-XX	DIKILI TIP BAZA H=100MM W=600MM D=600MM MONOBLOK KAYNAKLI	600	600	100	4,5	5,3
VG-BAZ6080-A-XX	DIKILI TIP BAZA H=100MM W=600MM D=800MM MONOBLOK KAYNAKLI	600	800	100	5,5	6,4
VG-BAZ6010-A-XX	DIKILI TIP BAZA H=100MM W=600MM D=1000MM MONOBLOK KAYNAKLI	600	1000	100	6,5	7,3
VG-BAZ6011-A-XX	DIKILI TIP BAZA H=100MM W=600MM D=1100MM MONOBLOK KAYNAKLI	600	1100	100	7	7,8
VG-BAZ6012-A-XX	DIKILI TIP BAZA H=100MM W=600MM D=1200MM MONOBLOK KAYNAKLI	600	1200	100	7,5	8,3
VG-BAZ8060-A-XX	DIKILI TIP BAZA H=100MM W=800MM D=600MM MONOBLOK KAYNAKLI	800	600	100	5,4	6,3
VG-BAZ8080-A-XX	DIKILI TIP BAZA H=100MM W=800MM D=800MM MONOBLOK KAYNAKLI	800	800	100	6	6,9
VG-BAZ8010-A-XX	DIKILI TIP BAZA H=100MM W=800MM D=1000MM MONOBLOK KAYNAKLI	800	1000	100	6,6	7,5
VG-BAZ8011-A-XX	DIKILI TIP BAZA H=100MM W=800MM D=1100MM MONOBLOK KAYNAKLI	800	1100	100	6,9	7,8
VG-BAZ8012-A-XX	DIKILI TIP BAZA H=100MM W=800MM D=1200MM MONOBLOK KAYNAKLI	800	1200	100	7,2	8,1

XX = Renk Kodu, B1 Beyaz RAL 7035'i, S1 Siyah RAL 9005'i ifade eder, sipariş aşamasında temsiliye bu bilgi aktarılmalıdır.



H:100mm Kabinet alt kısmında kablolama rezervi oluşturmak, kabineti bulunduğu zeminden yükseltmek için tasarlanmış tamamen modüler yapıdaki bir aksesuardur. Arka kısımda fırçalı Kablo giriş açıklığı vardır. Metalden üretim aksesuar RAL 9005 Siyah ve RAL 7035 Açık Gri Renklerde tedarik edilmektedir. Çelik malzemeden büküm teknolojisi ile yapılandırılmış mukavemeti yüksek aksesuardır. Taşıma kapasitesi 1000 kg'dır.

### ZEMİN GRUBU: BAZALAR

Ürün Kodu	Ürün Tanımı	Genişlik (W) (mm)	Derinlik (D) (mm)	Yükseklik (H) (mm)	Ağırlık (Net) (kg)	Ağırlık (Brüt) (kg)
VG-BAZ6060-C-XX-YY	DIKILI TIP BAZA H=100MM W=600MM D=600MM MODÜLER	600	600	100	5,2	6,3
VG-BAZ6080-C-XX-YY	DIKILI TIP BAZA H=100MM W=600MM D=800MM MODÜLER	600	800	100	6,4	7,9
VG-BAZ6010-C-XX-YY	DIKILI TIP BAZA H=100MM W=600MM D=1000MM MODÜLER	600	1000	100	6,9	8,2
VG-BAZ6011-C-XX-YY	DIKILI TIP BAZA H=100MM W=600MM D=1100MM MODÜLER	600	1100	100	7,2	7,5
VG-BAZ6012-C-XX-YY	DIKILI TIP BAZA H=100MM W=600MM D=1200MM MODÜLER	600	1200	100	7,5	7,8
VG-BAZ8060-C-XX-YY	DIKILI TIP BAZA H=100MM W=800MM D=600MM MODÜLER	800	600	100	7,2	7,9
VG-BAZ8080-C-XX-YY	DIKILI TIP BAZA H=100MM W=800MM D=800MM MODÜLER	800	800	100	7,1	8,9
VG-BAZ8010-C-XX-YY	DIKILI TIP BAZA H=100MM W=800MM D=1000MM MODÜLER	800	1000	100	7,5	9,2
VG-BAZ8011-C-XX-YY	DIKILI TIP BAZA H=100MM W=800MM D=1100MM MODÜLER	800	1100	100	7,7	8,4
VG-BAZ8012-C-XX-YY	DIKILI TIP BAZA H=100MM W=800MM D=1200MM MODÜLER	800	1200	100	7,9	8,6

XX = Renk Kodu, B1 Beyaz RAL 7035'i, S1 Siyah RAL 9005'i ifade eder, sipariş aşamasında temsiliye bu bilgi aktarılmalıdır.



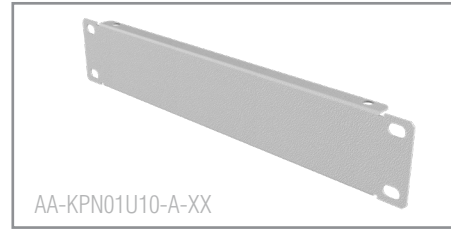
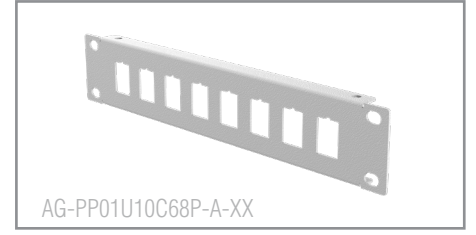
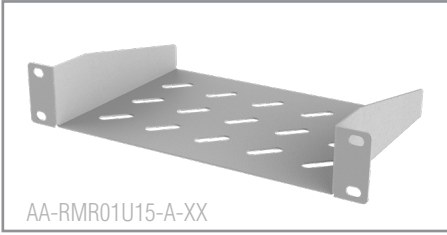
H:100mm Kabinet alt kısmında kablolama rezervi oluşturmak, kabineti bulunduğu zeminden yükseltmek için tasarlanmış tamamen monoblok kaynaklı yapıdaki bir aksesuardur. Metalden üretim aksesuar, RAL 7035 Açık Gri Renkte tedarik edilmektedir. Çelik malzemeden büküm teknolojisi ile yapılandırılmış mukavemeti yüksek aksesuardır. Taşıma kapasitesi 1000 kg'dır.

#### ZEMİN GRUBU OUTDOOR BAZALAR

Ürün Kodu	Ürün Tanımı	Genişlik (W) (mm)	Derinlik (D) (mm)	Yükseklik (H) (mm)	Ağırlık (Net) (kg)	Ağırlık (Brüt) (kg)
OT-BAZ6045-A-B1	OUTDOOR BAZA H=100MM W=600MM D=450MM	600	450	100	5,5	6,5
OT-BAZ6060-A-B1	OUTDOOR BAZA H=100MM W=600MM D=600MM	600	600	100	6,5	7,6

XX = Renk Kodu, B1 Beyaz RAL 7035'i, S1 Siyah RAL 9005'i ifade eder, sipariş aşamasında temsilciye bu bilgi aktarılmalıdır.

#### 10" SOHO AKSESUARLARI

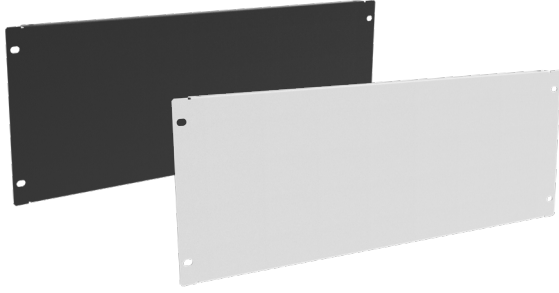


#### 10" SOHO Duvar Tipi Kabinet Aksesuarları

Ürün Kodu	Ürün Tanımı	Boy (U)	Genişlik (Çinaz Dikmeleri arası)	Genişlik (W) (mm)	Derinlik (D) (mm)	Yükseklik (H) (mm)	Ağırlık (Net) (kg)	Ağırlık (Brüt) (kg)
AA-RMR01U15-A-XX	1U 10" Sabit Raf D=150mm	1U	10"	254	150	44	0,4	0,45
AA-PAF10-A-XX	1/2U 10" Kablo Düzenleme Paneli Fırçalı, patchcord girişine uygun	1/2U	10"	254	12	22	0,07	0,11
AG-PP01U10C68P-A-XX	1U patch panel boş 8 port RJ45 uyumlu	1U	10"	254	12	44	0,27	0,31
AA-PRZ01U10-3-A-PL	1U 10" 3 priz Modülü kablolu ve on/off Switch li	1U	10"	254	44	44	0,6	0,7
AA-KPN01U10-A-XX	1U 10" Kapama Paneli Vidalı Tip	1U	10"	254	12	44	0,09	0,13

XX = Renk Kodu, B1 Beyaz RAL 7035'i, S1 Siyah RAL 9005'i ifade eder, sipariş aşamasında temsilciye bu bilgi aktarılmalıdır.

## KAPAMA PANELLERİ

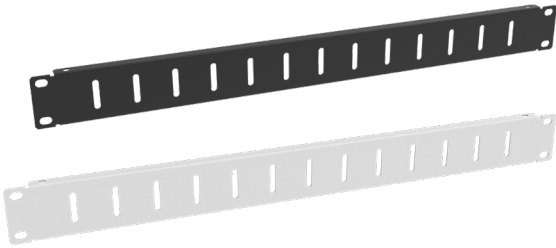


Network ve Storage uygulamalarında, cihaz takılmayan, boş yada yedek bırakılan U ölçülerini kapatarak görünümün düzeltilmesi amacıyla ve soğuk/sıcak hava geçişlerinde durdurucu ve yönlendirici olarak kullanılır. 19" 1U dan 6 U ya kadar ebatlarda Kapalı Tip Vida ile Montajlı Kapama Panelleri konvansiyonel ürünler olarak sunulmaktadır. Metalden 2 büküm ile mukavetlendirilmiş kapama panelleri RAL 9005 Siyah ve RAL 7035 Açık Gri Renklerde tedarik edilmektedir.

### KAPAMA PANELLERİ

Ürün Kodu	Ürün Tanımı	Genişlik (W) (mm)	Derinlik (D) (mm)	Yükseklik (H) (mm)	Ağırlık (Net) (kg)	Ağırlık (Brüt) (kg)
AA-KPN01U19-A-XX	1U 19" KAPAMA PANELİ	482	12	44	0,26	0,3
AA-KPN02U19-A-XX	2U 19" KAPAMA PANELİ	482	12	88	0,43	0,51
AA-KPN03U19-A-XX	3U 19" KAPAMA PANELİ	482	12	132	0,6	0,67
AA-KPN04U19-A-XX	4U 19" KAPAMA PANELİ	482	12	176	0,77	0,91
AA-KPN05U19-A-XX	5U 19" KAPAMA PANELİ	482	12	220	0,93	1,08
AA-KPN06U19-A-XX	6U 19" KAPAMA PANELİ	482	12	264	1,1	1,29

XX = Renk Kodu, B1 Beyaz RAL 7035'i, S1 Siyah RAL 9005'i ifade eder, sipariş aşamasında temsilciye bu bilgi aktarılmalıdır.

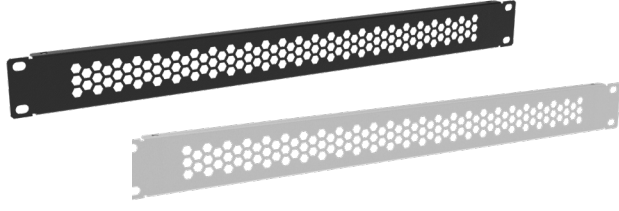


Network ve Storage uygulamalarında, cihaz takılmayan, boş yada yedek bırakılan U ölçülerini kapatarak görünümün düzeltilmesi amacıyla; soğuk/sıcak hava geçişlerine izin verilen durumlarda kullanılır. 19" 1U dan 6 U ya kadar ebatlarda Kapalı Tip Vida ile Montajlı Kapama Panelleri konvansiyonel ürünler olarak sunulmaktadır. Metalden 2 büküm ile mukavetlendirilmiş slotlu kapama panelleri RAL 9005 Siyah ve RAL 7035 Açık Gri Renklerde tedarik edilmektedir.

### SLOTLU KAPAMA PANELLERİ

Ürün Kodu	Ürün Tanımı	Genişlik (W) (mm)	Derinlik (D) (mm)	Yükseklik (H) (mm)	Ağırlık (Net) (kg)	Ağırlık (Brüt) (kg)
01U19-A-XX	1U 19" SLOTLU KAPAMA PANELİ	482	12	44	0,26	0,3
AA-SKP02U19-A-XX	2U 19" SLOTLU KAPAMA PANELİ	482	12	88	0,43	0,51
AA-SKP03U19-A-XX	3U 19" SLOTLU KAPAMA PANELİ	482	12	132	0,6	0,67
AA-SKP04U19-A-XX	4U 19" SLOTLU KAPAMA PANELİ	482	12	176	0,77	0,91
AA-SKP05U19-A-XX	5U 19" SLOTLU KAPAMA PANELİ	482	12	220	0,93	1,08
AA-SKP06U19-A-XX	6U 19" SLOTLU KAPAMA PANELİ	482	12	264	1,1	1,29

XX = Renk Kodu, B1 Beyaz RAL 7035'i, S1 Siyah RAL 9005'i ifade eder, sipariş aşamasında temsilciye bu bilgi aktarılmalıdır.

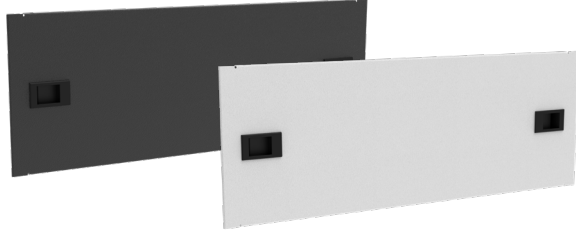


Network ve Storage uygulamalarında, cihaz takılmayan, boş yada yedek bırakılan U ölçülerini kapatarak dekoratif görünümün düzeltilmesi amacıyla; soguk/sıcak hava geçişlerine izin verilen durumlarda kullanılır. 19" 1U dan 6 U ya kadar ebatlarda Kapalı Tip Vida ile Montajlı Kapama Panelleri konvansiyonel ürünler olarak sunulmaktadır. Metalden 2 büküm ile mukavetlendirilmiş bal peteği perfore boşaltmalı kapama panelleri RAL 9005 Siyah ve RAL 7035 Açık Gri Renklerde tedarik edilmektedir.

#### BAL PETEĞİ PERFORELİ KAPAMA PANELLERİ

Ürün Kodu	Ürün Tanımı	Genişlik (W) (mm)	Derinlik (D) (mm)	Yükseklik (H) (mm)	Ağırlık (Net) (kg)	Ağırlık (Brüt) (kg)
AA-PP01U19-A-XX	1U 19" BAL PETEĞİ PERFORELİ KAPAMA PANELİ	482	12	44	0,26	0,3
AA-PP02U19-A-XX	2U 19" BAL PETEĞİ PERFORELİ KAPAMA PANELİ	482	12	88	0,46	0,51
AA-PP03U19-A-XX	3U 19" BAL PETEĞİ PERFORELİ KAPAMA PANELİ	482	12	132	0,58	0,67
AA-PP04U19-A-XX	4U 19" BAL PETEĞİ PERFORELİ KAPAMA PANELİ	482	12	176	0,79	0,91
AA-PP05U19-A-XX	5U 19" BAL PETEĞİ PERFORELİ KAPAMA PANELİ	482	12	220	0,97	1,08
AA-PP06U19-A-XX	6U 19" BAL PETEĞİ PERFORELİ KAPAMA PANELİ	482	12	264	1,15	1,29

XX = Renk Kodu, B1 Beyaz RAL 7035'i, S1 Siyah RAL 9005'i ifade eder, sipariş aşamasında temsilciye bu bilgi aktarılmalıdır.

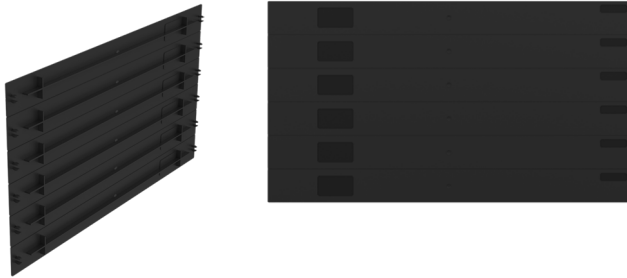


Network ve Storage uygulamalarında, cihaz takılmayan, boş yada yedek bırakılan U ölçülerini kapatarak görünümün düzeltilmesi amacıyla ve soguk/sıcak hava geçişlerinde durdurucu ve yönlendirici olarak kullanılır. 19" 1U dan 6 U ya kadar ebatlarda Kapalı Tip Aletsiz Sökülüp Takılabilir Kapama Panelleri konvansiyonel ürünler olarak sunulmaktadır. Metalden 2 büküm ile mukavetlendirilmiş kapama panelleri RAL 9005 Siyah ve RAL 7035 Açık Gri Renklerde tedarik edilmektedir.

#### ALETSİZ KAPAMA PANELLERİ

Ürün Kodu	Ürün Tanımı	Genişlik (W) (mm)	Derinlik (D) (mm)	Yükseklik (H) (mm)	Ağırlık (Net) (kg)	Ağırlık (Brüt) (kg)
AA-KPN-TBP-01U19-B-XX	1U 19" SÜRGÜ KİLİTLİ KAPAMA PANELİ ALETSİZ MONTAJ	482	12	44	0,28	0,3
AA-KPN-TBP-02U19-B-XX	2U 19" SÜRGÜ KİLİTLİ KAPAMA PANELİ ALETSİZ MONTAJ	482	12	88	0,46	0,51
AA-KPN-TBP-03U19-B-XX	3U 19" SÜRGÜ KİLİTLİ KAPAMA PANELİ ALETSİZ MONTAJ	482	12	132	0,64	0,67
AA-KPN-TBP-04U19-B-XX	4U 19" SÜRGÜ KİLİTLİ KAPAMA PANELİ ALETSİZ MONTAJ	482	12	176	0,81	0,91
AA-KPN-TBP-05U19-B-XX	5U 19" SÜRGÜ KİLİTLİ KAPAMA PANELİ ALETSİZ MONTAJ	482	12	220	0,99	1,08
AA-KPN-TBP-06U19-B-XX	6U 19" SÜRGÜ KİLİTLİ KAPAMA PANELİ ALETSİZ MONTAJ	482	12	264	1,17	1,29

XX = Renk Kodu, B1 Beyaz RAL 7035'i, S1 Siyah RAL 9005'i ifade eder, sipariş aşamasında temsilciye bu bilgi aktarılmalıdır.



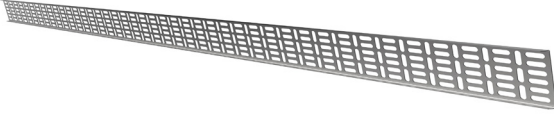
Network ve Storage uygulamalarında, cihaz takılmayan, boş yada yedek bırakılan U ölçülerini kapatarak görünümün düzeltilmesi amacıyla ve soguk/sıcak hava geçişlerinde durdurucu ve yönlendirici olarak kullanılır. 19" 1U dan 6 U ya kadar ebatlarda Kapalı Tip Aletsiz Sökülüp Takılabilir Kapama Panelleri konvansiyonel ürünler olarak sunulmaktadır. Metalden 2 büküm ile mukavetlendirilmiş kapama panelleri RAL 9005 Siyah ve RAL 7035 Açık Gri Renklerde tedarik edilmektedir.

#### KIRILABİLİR KAPAMA PANELLERİ

Ürün Kodu	Ürün Tanımı	Genişlik (W) (mm)	Derinlik (D) (mm)	Yükseklik (H) (mm)	Ağırlık (Net) (kg)	Ağırlık (Brüt) (kg)
AA-KPN06U19-PS-S1	6U 19" DÜZ ALETSİZ PLASTİK 1U KIRILABİLİR KAPAMA PANELİ SİYAH	482	12	266,7	0,362	0,46

XX = Renk Kodu, B1 Beyaz RAL 7035'i, S1 Siyah RAL 9005'i ifade eder, sipariş aşamasında temsilciye bu bilgi aktarılmalıdır.

## ORGANİZERLER



Dikey Kablo Düzenleme Sınıfında, Kabinete alınan kabloların, yönetimi ve aktarımı amaçlı, W=100mm kablo kanallarıdır. Slotlar üzerinde kablolar düzenlenip, tire-up lanarak ilgili ekipmanlara düzgün ve yönetilebilir şekilde aktarılır. Yan yana montaj yapılarak arzu edilen miktarda kabloların taşınmasına olanak verir. Metalden 2 büküm ile mukavetlendirilmiş Kablo Kanalları DX51D+ZN275 kendinden galvanizli sac levha üretim ile korozyon dayanımı kazandırılmıştır.

### DIKEY KABLO KANALLARI

Ürün Kodu	Ürün Tanımı	Genişlik (W) (mm)	Derinlik (D) (mm)	Yükseklik (H) (mm)	Ağırlık (Net) (kg)	Ağırlık (Brüt) (kg)
AA-KKN12U10-A-GV	12U KABLO KANALI DX51D+ZN275 KENDİNDEN GALVANİZLİ SAC LEVHA W=100MM	100	10	526	0,37	0,41
AA-KKN16U10-A-GV	16U KABLO KANALI DX51D+ZN275 KENDİNDEN GALVANİZLİ SAC LEVHA W=100MM	100	10	704	0,42	0,48
AA-KKN20U10-A-GV	20U KABLO KANALI DX51D+ZN275 KENDİNDEN GALVANİZLİ SAC LEVHA W=100MM	100	10	882	0,53	0,60
AA-KKN22U10-A-GV	22U KABLO KANALI DX51D+ZN275 KENDİNDEN GALVANİZLİ SAC LEVHA W=100MM	100	10	971	0,59	0,68
AA-KKN26U10-A-GV	26U KABLO KANALI DX51D+ZN275 KENDİNDEN GALVANİZLİ SAC LEVHA W=100MM	100	10	1149	0,64	0,71
AA-KKN32U10-A-GV	32U KABLO KANALI DX51D+ZN275 KENDİNDEN GALVANİZLİ SAC LEVHA W=100MM	100	10	1415,5	0,80	0,88
AA-KKN36U10-A-GV	36U KABLO KANALI DX51D+ZN275 KENDİNDEN GALVANİZLİ SAC LEVHA W=100MM	100	10	1593,3	0,90	1,01
AA-KKN42U10-A-GV	42U KABLO KANALI DX51D+ZN275 KENDİNDEN GALVANİZLİ SAC LEVHA W=100MM	100	10	1860	1,05	1,10
AA-KKN47U10-A-GV	47U KABLO KANALI DX51D+ZN275 KENDİNDEN GALVANİZLİ SAC LEVHA W=100MM	100	10	2082	1,2	1,19

XX = Renk Kodu, B1 Beyaz RAL 7035'i, S1 Siyah RAL 9005'i ifade eder, sipariş aşamasında temsilciye bu bilgi aktarılmalıdır.

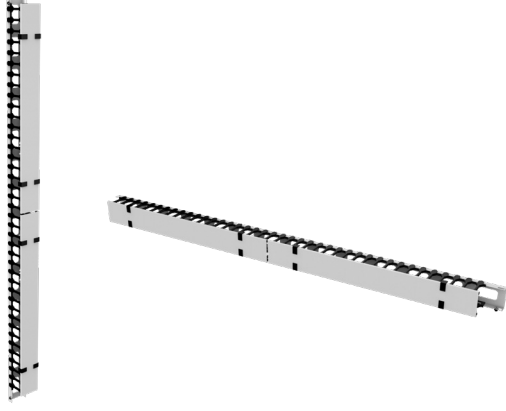


Dikey Kablo Düzenleme Sınıfında, Kabinete alınan kabloların, yönetimi ve aktarımı amaçlı, W=95mm D=82mm kablo kanallarıdır. Yoğun kabloları taşıyacak şekilde maksimum kablo geçiş açıklıkları mevcuttur. Geniş iç hacmi sayesinde her türlü patch kablo, data kablosu ve elektrik kablosunu muhafaza etmek için tasarlanmıştır. 19" cihaz dikmeleri boyunca, cihaz dikmelerinin yan taraflarına bağlanır ve kablo geçiş holleri mevcuttur.

### DIKEY KABLO DÜZENLEME PANELLERİ DİKİLİ TİP

Ürün Kodu	Ürün Tanımı	Genişlik (W) (mm)	Derinlik (D) (mm)	Yükseklik (H) (mm)	Ağırlık (Net) (kg)	Ağırlık (Brüt) (kg)
VG-ORS22U-A-XX	22U DIKEY ORGANİZER SETİ SAĞ/SOL	97	97	996	3,55	3,7
VG-ORS26U-A-XX	26U DIKEY ORGANİZER SETİ SAĞ/SOL	97	97	1175	4,1	4,4
VG-ORS32U-A-XX	32U DIKEY ORGANİZER SETİ SAĞ/SOL	97	97	1440	4,9	5,3
VG-ORS36U-A-XX	36U DIKEY ORGANİZER SETİ SAĞ/SOL	97	97	1620	5,4	5,8
VG-ORS42U-A-XX	42U DIKEY ORGANİZER SETİ SAĞ/SOL	97	97	1885	6,2	6,6
VG-ORS47U-A-XX	47U DIKEY ORGANİZER SETİ SAĞ/SOL	97	97	2110	7,5	8
SR-ORS22U-A-XX	22U DIKEY ORGANİZER SETİ SAĞ/SOL	97	97	996	3,55	3,7
SR-ORS26U-A-XX	26U DIKEY ORGANİZER SETİ SAĞ/SOL	97	97	1175	4,1	4,4
SR-ORS32U-A-XX	32U DIKEY ORGANİZER SETİ SAĞ/SOL	97	97	1440	4,9	5,3
SR-ORS36U-A-XX	36U DIKEY ORGANİZER SETİ SAĞ/SOL	97	97	1620	5,4	5,8
SR-ORS42U-A-XX	42U DIKEY ORGANİZER SETİ SAĞ/SOL	97	97	1885	6,2	6,6
SR-ORS47U-A-XX	47U DIKEY ORGANİZER SETİ SAĞ/SOL	97	97	2110	7,5	8

XX = Renk Kodu, B1 Beyaz RAL 7035'i, S1 Siyah RAL 9005'i ifade eder, sipariş aşamasında temsilciye bu bilgi aktarılmalıdır.



Dikey Kablo Düzenleme Sınıfında, Kabinete alınan kabloların, yönetimi ve aktarımı amaçlı, W=106mm D=109mm parmak tipi kablo kanallarıdır. Yoğun kablomaya olanak verecek şekilde maksimum kablo geçiş açıklıkları mevcuttur. Geniş iç hacmi sayesinde her türlü patch kablo, data kablosu ve elektrik kablosunu muhafaza etmek için tasarlanmıştır. 19" cihaz dikmeleri boyunca, cihaz dikmelerinin yan taraflarına bağlanır ve kablo geçiş holleri mevcuttur.

### DIKEY KABLO DÜZENLEME PANELLERİ DİKİLİ TİP

Ürün Kodu	Ürün Tanımı	Genişlik (W) (mm)	Derinlik (D) (mm)	Yükseklik (H) (mm)	Ağırlık (Net) (kg)	Ağırlık (Brüt) (kg)
VG-FORS22U-A-XX	22U DIKEY PARMAC ORGANIZER SETI SAĞ/SOL	106	109	982	4,2	4,6
VG-FORS26U-A-XX	26U DIKEY PARMAC ORGANIZER SETI SAĞ/SOL	106	109	1161	5	5,4
VG-FORS32U-A-XX	32U DIKEY PARMAC ORGANIZER SETI SAĞ/SOL	106	109	1426	6	6,4
VG-FORS36U-A-XX	36U DIKEY PARMAC ORGANIZER SETI SAĞ/SOL	106	109	1606	6,9	7,3
VG-FORS42U-A-XX	42U DIKEY PARMAC ORGANIZER SETI SAĞ/SOL	106	109	1871	8	8,4
VG-FORS47U-A-XX	47U DIKEY PARMAC ORGANIZER SETI SAĞ/SOL	106	109	2096	9	9,4
SR-FORS22U-A-XX	22U DIKEY PARMAC ORGANIZER SETI SAĞ/SOL	106	109	982	4,2	4,6
SR-FORS26U-A-XX	26U DIKEY PARMAC ORGANIZER SETI SAĞ/SOL	106	109	1161	5	5,4
SR-FORS32U-A-XX	32U DIKEY PARMAC ORGANIZER SETI SAĞ/SOL	106	109	1426	6	6,4
SR-FORS36U-A-XX	36U DIKEY PARMAC ORGANIZER SETI SAĞ/SOL	106	109	1606	6,9	7,3
SR-FORS42U-A-XX	42U DIKEY PARMAC ORGANIZER SETI SAĞ/SOL	106	109	1871	8	8,4
SR-FORS47U-A-XX	47U DIKEY PARMAC ORGANIZER SETI SAĞ/SOL	106	109	2096	9	9,4

XX = Renk Kodu, B1 Beyaz RAL 7035'i, S1 Siyah RAL 9005'i ifade eder, sipariş aşamasında temsilciye bu bilgi aktarılmalıdır.



Dikey Kablo Düzenleme Sınıfında, Kabinete alınan kabloların, yönetimi ve aktarımı amaçlı, W=95mm D=82mm kablo kanallarıdır. Yoğun kablomaya olanak verecek şekilde maksimum kablo geçiş açıklıkları mevcuttur. Geniş iç hacmi sayesinde her türlü patch kablo, data kablosu ve elektrik kablosunu muhafaza etmek için tasarlanmıştır. 19" cihaz dikmeleri boyunca, cihaz dikmelerinin yan taraflarına bağlanır ve kablo geçiş holleri mevcuttur.

### DIKEY KABLO DÜZENLEME PANELLERİ DİKİLİ TİP

Ürün Kodu	Ürün Tanımı	Genişlik (W) (mm)	Derinlik (D) (mm)	Yükseklik (H) (mm)	Ağırlık (Net) (kg)	Ağırlık (Brüt) (kg)
VG-ORS22U-A-XX	22U DIKEY ORGANIZER SETI SAĞ/SOL	97	97	996	3,55	3,7
VG-ORS26U-A-XX	26U DIKEY ORGANIZER SETI SAĞ/SOL	97	97	1175	4,1	4,4
VG-ORS32U-A-XX	32U DIKEY ORGANIZER SETI SAĞ/SOL	97	97	1440	4,9	5,3
VG-ORS36U-A-XX	36U DIKEY ORGANIZER SETI SAĞ/SOL	97	97	1620	5,4	5,8
VG-ORS42U-A-XX	42U DIKEY ORGANIZER SETI SAĞ/SOL	97	97	1885	6,2	6,6
VG-ORS47U-A-XX	47U DIKEY ORGANIZER SETI SAĞ/SOL	97	97	2110	7,5	8

XX = Renk Kodu, B1 Beyaz RAL 7035'i, S1 Siyah RAL 9005'i ifade eder, sipariş aşamasında temsilciye bu bilgi aktarılmalıdır.

## YATAY KABLO DÜZENLEME AKSESUARLARI

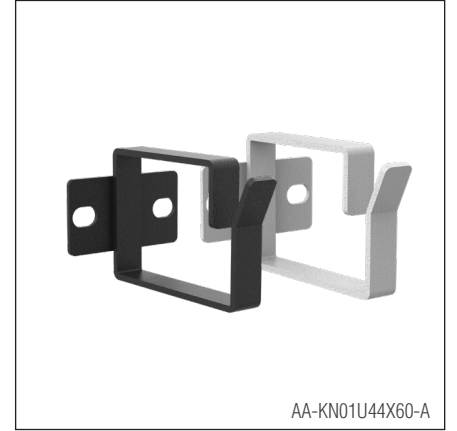
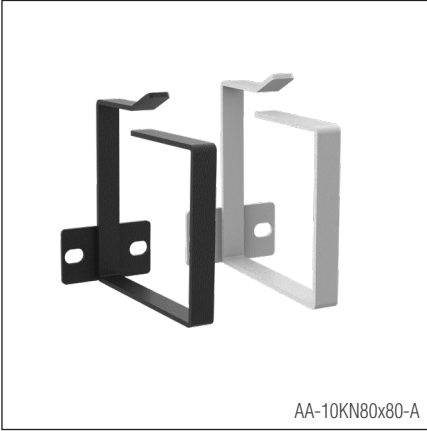
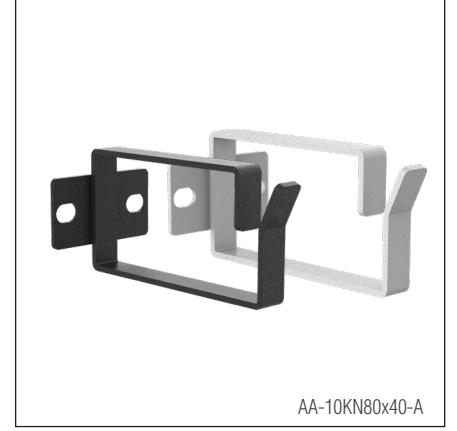
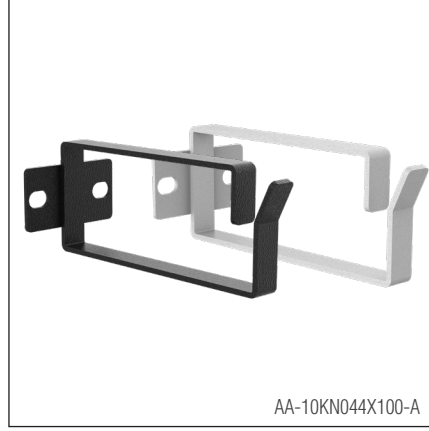


Yatay Kablo Düzenleme Sınıfında, Kabinete alınan kabloların, yönetimi ve aktarımı amaçlı, çeşitli aksesuarlardır. 1/2U,1U,2U fırçalı, kancalı, kapaklı tipleri mevcuttur. RAL 9005 Siyah ve RAL 7035 Açık Gri Renklerde tedarik edilmektedir.

YATAY KABLO DÜZENLEME AKSESUARLARI							
Ürün Kodu	Ürün Tanımı	Genişlik (W) (mm)	Derinlik (D) (mm)	Yüksaklık (H) (mm)	Ağırlık (Net) (kg)	Ağırlık (Brüt) (kg)	
AA-KTS01U19-A-XX	1U 19" KABLO DÜZENLEME PANELİ, KANAL TİPİ SÖKÜLEBİLİR ÖN KAPAKLI	482	75	44	0,51	0,55	
AA-KTG01U19-A-XX	1U 19" KABLO DÜZENLEME PANELİ, KANAL TİPİ KIZAKLI GECEMELİ SÖKÜLEBİLİR ÖN KAPAKLI	482	72	44	0,68	0,72	
AA-KTG02U19-A-XX	2U 19" KABLO DÜZENLEME PANELİ, KANAL TİPİ KIZAKLI GECEMELİ SÖKÜLEBİLİR ÖN KAPAKLI	482	72	88	1,35	1,47	
AA-KPA02U19-A-XX	2U 19" KABLO DÜZENLEME PANELİ, KANAL TİPİ PLASTİK ORGANİZER ENTEGRELİ 2U AÇILABİLİR ÖN KAPAKLI	482	165	88	1,54	1,75	
AA-PGF01U19-A-XX	1U 19" KABLO DÜZENLEME PANELİ PATCHCORD GİRİŞ HOLÜ FİRÇALI TIP	482	12	44	0,25	0,29	
AA-PGFA01U19-A-XX	1U 19" KABLO DÜZENLEME PANELİ PATCHCORD GİRİŞ HOLÜ FİRÇALI TEK TARAFI AÇIK TİP	482	12	44	0,25	0,29	
AA-PGF01U19L-A-XX	1U 19" KABLO DÜZENLEME PANELİ FİRÇALI TIP, L BÜKÜMLÜ, ARKA PATCHCORD TAŞIYICILI ORGANİZER	482	112	44	0,58	0,76	
AA-PAF19-A-XX	1/2U 19" KABLO DÜZENLEME PANELİ PATCHCORD GİRİŞ HOLÜ, AÇIK KENARLARI FİRÇALI TIP	482	12	22	0,45	0,64	
AA-DTYP01U1915-AG	1U 19" D=150MM KABLO TİRE-UP'LAMA PARÇASI	482	150	44	0,4	0,56	
AA-KPNT...U-A	1U 19" KABLO TİRE-UP'LAMA PANELİ	482	-	44	0,3	0,46	

XX = Renk Kodu, B1 Beyaz RAL 7035'i, S1 Siyah RAL 9005'i ifade eder, sipariş aşamasında temsilciye bu bilgi aktarılmalıdır.

## KANGALI ORGANİZERLER



Tüm kabinet tipleri ile uyumlu Universal Kablo Düzenleme kancalarıdır, Kabinete alınan kabloların, yönetimi ve aktarımı amaçlı, çeşitli aksesuarlardır. Farklı ölçü seçenekleri mevcuttur. RAL 9005 Siyah ve RAL 7035 Açık Gri Renklerde tedarik edilmektedir.

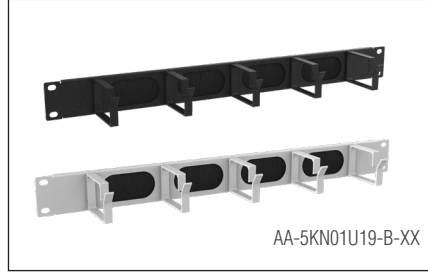
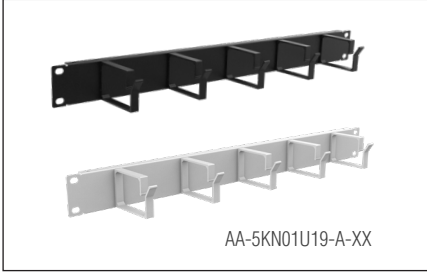
### TEKLİ KANCALAR

Ürün Kodu	Ürün Tanımı	Genişlik (W) (mm)	Derinlik (D) (mm)	Yükseklik (H) (mm)	Ağırlık (Net) (kg)	Ağırlık (Gross) (kg)
AA-10KN01U70X150-A-XX	1U 70X150MM KABLO DÜZENLEME KANCASI 1 SET 10 ADET	44	70	150	0,76	0,86
AA-10KN044X100-A	1U 44X100MM KABLO DÜZENLEME KANCASI 1 SET 10 ADET	44	44	100	0,55	0,65
AA-10KN80x40-A	1U 80X40MM KABLO DÜZENLEME KANCASI 1 SET 10 ADET	44	80	40	0,65	0,75
AA-10KN80x80-A	1U 80X80MM KABLO DÜZENLEME KANCASI 1 SET 10 ADET	44	80	80	0,77	0,87
AA-10KN80x100-A	1U 80X100MM KABLO DÜZENLEME KANCASI 1 SET 10 ADET	44	80	100	1,07	1,17
AA-KN01U44X60-A	1U 44X60MM KABLO DÜZENLEME KANCASI 1 SET 10 ADET	44	44	60	0,59	0,69

XX = Renk Kodu, B1 Beyaz RAL 7035'i, S1 Siyah RAL 9005'i ifade eder, sipariş aşamasında temsilciye bu bilgi aktarılmalıdır.



## KANCALI ORGANİZERLER



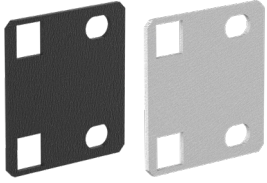
Yatay Kablo Düzenleme Panelleri, Kabinete alınan kabloların, yönetimi ve aktarımı amaçlı, çeşitli aksesuarlardır. 1U,2U kancalı, kancalı ve fırçalı tipleri mevcuttur. RAL 9005 Siyah ve RAL 7035 Açık Gri Renklerde tedarik edilmektedir.

### KANCALI YATAY KABLO DÜZENLEME ELEMANLARI

Ürün Kodu	Ürün Tanımı	Genişlik (W) (mm)	Derinlik (D) (mm)	Yükseklik (H) (mm)	Ağırlık (Net) (kg)	Ağırlık (Brüt) (kg)
AA-5KN01U19-A-XX	1U 19 INCH A TIP 5 ALM 44X60 KANCALI ORGANİZER	482	60	44	0,32	0,35
AA-5KN01U19-B-XX	1U 19 INCH B TIP 5 ALM 44X60 KANCALI ORGANİZER (KANCALAR ARASI FIRÇALI KABLO GEÇİŞİ)	482	60	44	0,4	0,43
AA-5KN02U19-A-XX	2U 19 INCH A TIP 5 ALM 88X60 KANCALI ORGANİZER	482	60	88	1,35	1,47

XX = Renk Kodu, B1 Beyaz RAL 7035'i, S1 Siyah RAL 9005'i ifade eder, sipariş aşamasında temsilciye bu bilgi aktarılmalıdır.

## ADAPTÖRLER



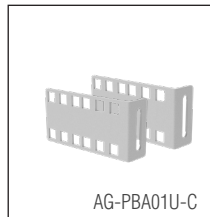
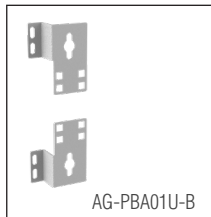
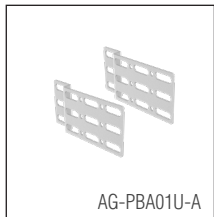
21" cihaz montaj alanını 19" dönüştürme aparatlarıdır. Farklı ölçü seçenekleri için satış birimi ile iletişime geçebilirsiniz.

### ADAPTÖRLER

Ürün Kodu	Ürün Tanımı	Genişlik (W) (mm)	Derinlik (D) (mm)	Yükseklik (H) (mm)	Ağırlık (Net) (kg)	Ağırlık (Brüt) (kg)
AA-ADAPT2119-A	21 INCH 19 INCH DÖNÜŞTÜRME ADAPTÖRÜ (1SET 2ADET KULAK VE 4LU KAFES SOMUN SETİ İÇERİR.)	44	44	1,5	-	-

XX = Renk Kodu, B1 Beyaz RAL 7035'i, S1 Siyah RAL 9005'i ifade eder, sipariş aşamasında temsilciye bu bilgi aktarılmalıdır.

## PDU BAĞLANTI ELEMANLARI



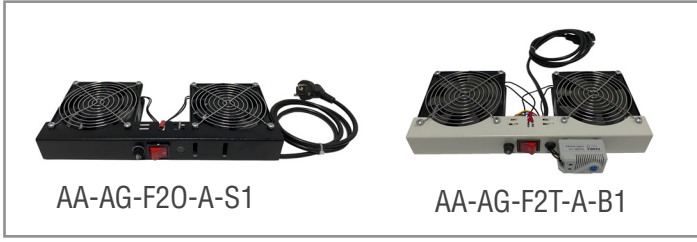
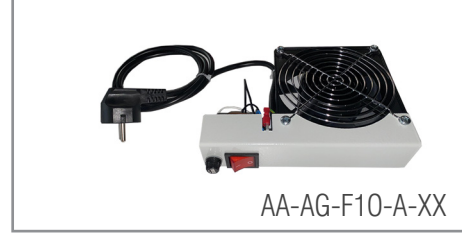
Tüm kabinet tipleri ile uyumlu, Metal malzemeden üretilmiş, Dikey PDU vb. çok amaçlı montaj braketleridir.

### PDU BAĞLANTI ELEMANLARI

Ürün Kodu	Ürün Tanımı	Genişlik (W) (mm)	Derinlik (D) (mm)	Yükseklik (H) (mm)	Ağırlık (Net) (kg)	Ağırlık (Brüt) (kg)
AG-PBA01U-A	01U PDU BAĞLANTI KULAGI (1.5MM) GLV	44	98,5	10	0,06	0,09
AA-PBA01U-B	01U PDU BAĞLANTI KULAGI (1.5MM) GLV	68,5	30	88	0,13	0,43
AG-PBA01U-C	01U PDU BAĞLANTI KULAGI (1.5MM) GLV	50	100	23	0,12	0,32

XX = Renk Kodu, B1 Beyaz RAL 7035'i, S1 Siyah RAL 9005'i ifade eder, sipariş aşamasında temsilciye bu bilgi aktarılmalıdır.

## UNIVERSAL FAN MODÜLLERİ



Tüm kabinet tipleri ile uyumlu, her tip kabinette bütün U yüksekliklerinde kullanılabilir Fan Modülü üniteleridir. Hazır Tak çalıştır tarzında entegre edilmiş on/off lu, on/off lu ve termostatlı kablolu ünitelerdir. Fan kapasitesi 2,3-3 m<sup>3</sup>/dk hava debisindedir. Fan Teknik Değerleri 26/23 W, 220/240 VAC, 50/60 Hz, 0,14/0,13 A, 2700/3240 d/d 41-46 dB gürültü seviyesi, Fan ömrü: 50.000 saat (40°C) - Kabul edilebilir çalışma sıcaklığı -10°C ~ +70°C.

### UNIVERSAL FAN MODÜLLERİ

Ürün Kodu	Ürün Tanımı	Genişlik (W) (mm)	Derinlik (D) (mm)	Yükseklik (H) (mm)	Ağırlık (Net) (kg)	Ağırlık (Brüt) (kg)
AA-AG-F1-A	1 Lİ FAN MODÜLÜ 1,5M SİYAH FIŞLI KABLOLU	120	120	38	0,6	0,7
AA-AG-F1T-A	1 Lİ TERMOSTATLI FAN MODÜLÜ ON/OFF SWITCHLİ 1,5M SİYAH FIŞLI KABLOLU	120	120	38	0,7	0,8
AA-AG-F10-A-XX	1 Lİ FAN MODÜLÜ ON/OFF SWITCHLİ 1,5M SİYAH FIŞLI KABLOLU	190	140	39	0,7	0,8
AA-AG-F20-A-XX	2 Lİ FAN MODÜLÜ ON/OFF SWITCHLİ 1,5M SİYAH FIŞLI KABLOLU	320	140	39	1,5	1,6
AA-AG-F2T-A-XX	2 Lİ TERMOSTATLI FAN MODÜLÜ ON/OFF SWITCHLİ 1,5M SİYAH FIŞLI KABLOLU	320	172	39	1,6	1,7

XX = Renk Kodu, B1 Beyaz RAL 7035'i, S1 Siyah RAL 9005'i ifade eder, sipariş aşamasında temsilciye bu bilgi aktarılmalıdır.

## SAHA PANOLARI 1+1 FAN MODÜLLERİ



Saha Panoları Fan Modülü üniteleridir. Hazır Tak çalıştır tarzında entegre edilmiş on/off'lu ve termostatlı kablolu ünitelerdir. Fan kapasitesi 2,3-3 m<sup>3</sup>/dk hava debisindedir. Fan Teknik Değerleri 26/23 W, 220/240 VAC, 50/60 Hz, 0,14/0,13 A, 2700/3240 d/d 41-46 dB gürültü seviyesi, Fan ömrü: 50.000 saat (40°C) - Kabul edilebilir çalışma sıcaklığı -10°C ~ +70°C.

### SAHA PANOLARI 1+1 FAN MODÜLLERİ

Ürün Kodu	Ürün Tanımı	Genişlik (W) (mm)	Derinlik (D) (mm)	Yükseklik (H) (mm)	Ağırlık (Net) (kg)	Ağırlık (Brüt) (kg)
OS-F11T	SAHA PANOLARI 1+1 FAN MODÜLÜ	175	200	45	0,9	0,95

XX = Renk Kodu, B1 Beyaz RAL 7035'i, S1 Siyah RAL 9005'i ifade eder, sipariş aşamasında temsilciye bu bilgi aktarılmalıdır.

## DUVAR TİPİ FAN MODÜLLERİ



AA-AN-F10-A-XX



AA-AN-F1T-A-B1



AA-AN-F1DT-A-XX



AA-AN-F20-A-XX



AA-AN-F2T-A-B1



AA-AN-F2DT-A-XX

Duvar tipi kabinete özel, bütün U yüksekliklerinde kullanılabilir Fan Modülü üniteleridir. Hazır Tak çalıştır tarzında entegre edilmiş 0-35°C çalışma aralığına sahip on/offlu, on/off lu ve termostatlı kablolu ünitelerdir. Fan kapasitesi 2,3-3 m<sup>3</sup> /dk hava debisindedir. Fan Teknik Değerleri 26/23 W, 220/240 VAC, 50/60 Hz, 0,14/0,13 A,2700/3240 d/d 41-46 dB gürültü seviyesi, Fan ömrü: 50.000 saat (40°C)- Kabul edilebilir çalışma sıcaklığı -10°C ~ +70°C.

### DUVAR TİPİ FAN GRUBU

Ürün Kodu	Ürün Tanımı	Gemşilik (W) (mm)	Derinlik (D) (mm)	Yükseklik (H) (mm)	Ağırlık (Net) (kg)	Ağırlık (Brüt) (kg)
AA-AN-FKP2F-A-XX	2 Lİ FAN BOŞALTMASI KAPAMA SACI	365	216	1	0,6	0,7
AA-AN-F10-A-XX	1 Lİ FAN MODULU ON/OFF SWICHLİ 1,5M SİYAH FİŞLİ KABLOLU	346	175	50	1,53	1,76
AA-AN-F1T-A-XX	1 Lİ TERMOSTATLI FAN MODULU ON/OFF SWICHLİ 1,5M SİYAH FİŞLİ KABLOLU	346	175	50	2,83	3,13
AA-AN-F20-A-XX	2 Lİ FAN MODULU ON/OFF SWICHLİ 1,5M SİYAH FİŞLİ KABLOLU	346	175	50	1,97	2,2
AA-AN-F2T-A-XX	2 Lİ TERMOSTATLI FAN MODULU ON/OFF SWICHLİ 1,5M SİYAH FİŞLİ KABLOLU	346	175	50	3,9	4,15
AA-AN-F1DT-A-XX	1 Lİ DIJİTAL TERMOSTATLI FAN MODULU ON/OFF SWICHLİ 1,5M SİYAH FİŞLİ KABLOLU	415	431	44	3,08	3,33
AA-AN-F2DT-A-XX	2 Lİ DIJİTAL TERMOSTATLI FAN MODULU ON/OFF SWICHLİ 1,5M SİYAH FİŞLİ KABLOLU	415	431	44	3,08	3,33

XX = Renk Kodu, B1 Beyaz RAL 7035'i, S1 Siyah RAL 9005'i ifade eder, sipariş aşamasında temsilciye bu bilgi aktarılmalıdır.

## DİKİLİ TIP FAN MODÜLLERİ



AA-VG-F20-A-XX

AA-VG-F2T-A-XX

AA-VG-F2DT-A-XX



AA-VG-F40-A-S1

AA-VG-F4T-A-S1

AA-VG-F4DT-A-S1

Dikili tip kabinetlere özel, bütün U yüksekliklerinde kullanılabilir Fan Modülü üniteleridir. Hazır Tak çalıştır tarzında entegre edilmiş 0-35°C çalışma aralığına sahip on/offlu, on/off lu ve termostatlı kablolu ünitelerdir. Fan kapasitesi 2,3-3 m<sup>3</sup> /dk hava debisindedir. Fan Teknik Değerleri 26/23 W, 220/240 VAC, 50/60 Hz, 0,14/0,13 A, 2700/3240 d/d 41-46 dB gürültü seviyesi, Fan ömrü: 50.000 saat (40°C)- Kabul edilebilir çalışma sıcaklığı -10°C ~ +70°C.

### DİKİLİ TIP FAN MODÜLLERİ

Ürün Kodu	Ürün Tanımı	Genişlik (W) (mm)	Derinlik (D) (mm)	Yükseklik (H) (mm)	Ağırlık (Net) (kg)	Ağırlık (Brüt) (kg)
AA-VG-FKP4FS1-A	4LU FAN BOSALTMASI KAPAMA SACI	380	444	1	1,3	1,4
AA-VG-F20-A-XX	2 Lİ FAN MODULU ON/OFF SWICHLİ 3M SİYAH FIŞLI KABLOLU	415	431	44	2,83	3,13
AA-VG-F2T-A-XX	2 Lİ TERMOSTATLI FAN MODULU ON/OFF SWICHLİ 3M SİYAH FIŞLI KABLOLU	415	431	44	3	3,3
AA-VG-F40-A-XX	4 LÜ FAN MODULU ON/OFF SWICHLİ 3M SİYAH FIŞLI KABLOLU	415	431	44	3,9	4,15
AA-VG-F4T-A-XX	4 İÜ TERMOSTATLI FAN MODULU ON/OFF SWICHLİ 3M SİYAH FIŞLI KABLOLU	415	431	44	4,1	4,35
AA-VG-F2DT-A-XX	2 Lİ DİJİTAL TERMOSTATLI FAN MODULU ON/OFF SWICHLİ 3M SİYAH FIŞLI KABLOLU	415	431	44	3,5	4,2
AA-VG-F4DT-A-S1	4 LÜ DİJİTAL TERMOSTATLI FAN MODULU ON/OFF SWICHLİ 3M SİYAH FIŞLI KABLOLU	415	431	44	3,9	4,6

XX = Renk Kodu, B1 Beyaz RAL 7035'i, S1 Siyah RAL 9005'i ifade eder, sipariş aşamasında temsilciye bu bilgi aktarılmalıdır.

## SERVER SERİSİ FAN MODÜLLERİ



AA-SR-F40-A-XX



AA-SR-F4T-A-XX



AA-SR-F4DT-A-XX



AA-SR-F60-A-XX



AA-SR-F6T-A-XX



AA-SR-F6DT-A-XX

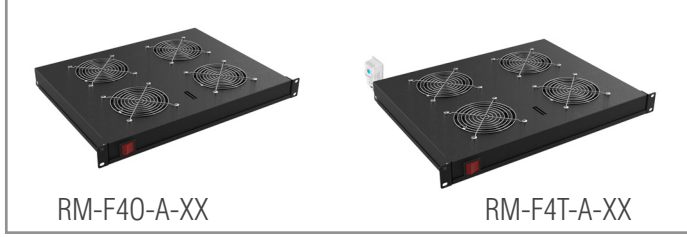
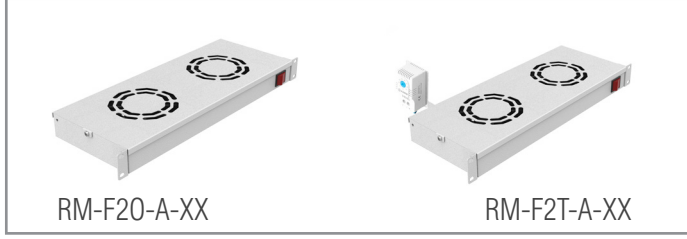
Server Serisi kabinete özel, bütün U yüksekliklerinde kullanılabilir Fan Modülü üniteleridir. Hazır Tak çalıştır tarzında entegre edilmiş 0-35°C çalışma aralığına sahip on/offlu, on/off lu ve termostatlı kablolu ünitelerdir. Fan kapasitesi 2,3-3 m<sup>3</sup>/dk hava debisindedir. Fan Teknik Değerleri 26/23 W, 220/240 VAC, 50/60 Hz, 0,14/0,13 A, 2700/3240 d/d 41-46 dB gürültü seviyesi, Fan ömrü: 50.000 saat (40°C)- Kabul edilebilir çalışma sıcaklığı -10°C ~ +70°C.

### SERVER SERİSİ FAN MODÜLLERİ

Ürün Kodu	Ürün Tanımı	Genişlik (W) (mm)	Derinlik (D) (mm)	Yükseklik (H) (mm)	Ağırlık (Net) (kg)	Ağırlık (Brüt) (kg)
AA-SR-FKP6F-A-XX	6 LI FAN BOSALTMASI KAPAMA SACI	380	444	1	1,3	1,4
AA-SR-F40-A-XX	4 LÜ FAN MODULU ON/OFF SWICHLI 3M SİYAH FİŞLİ KABLOLU	415	431	44	3	3,3
AA-SR-F4T-A-XX	4 İÜ TERMOSTATLI FAN MODULU ON/OFF SWICHLI 3M SİYAH FİŞLİ KABLOLU	415	431	44	2,83	3,13
AA-SR-F4DT-A-XX	4 LÜ DİJİTAL TERMOSTATLI FAN MODULU ON/OFF SWICHLI 3M SİYAH FİŞLİ KABLOLU	415	431	44	3,5	4,2
AA-SR-F60-A-XX	6 LI FAN MODULU ON/OFF SWICHLI 3M SİYAH FİŞLİ KABLOLU	415	431	44	4,1	4,35
AA-SR-F6T-A-XX	6 LI TERMOSTATLI FAN MODULU ON/OFF SWICHLI 3M SİYAH FİŞLİ KABLOLU	415	431	44	3,9	4,15
AA-SR-F6DT-A-XX	6 LI DİJİTAL TERMOSTATLI FAN MODULU ON/OFF SWICHLI 3M SİYAH FİŞLİ KABLOLU	415	431	44	3,9	4,6

XX = Renk Kodu, B1 Beyaz RAL 7035'i, S1 Siyah RAL 9005'i ifade eder, sipariş aşamasında temsilciye bu bilgi aktarılmalıdır.

## RACK MOUNT FAN MODÜLLERİ



Rack mount modeli her tip kabinette bütün U yüksekliklerinde kullanılabilir. Fan Modülü üniteleridir. Hazır Tak çalıştır tarzında entegre edilmiş on/off lu, on/off lu ve termostatlı kablolu ünitelerdir. Fan kapasitesi 2,3-3 m<sup>3</sup> /dk hava debisindedir. Fan Teknik Değerleri 26/23 W, 220/240 VAC, 50/60 Hz, 0,14/0,13 A, 2700/3240 d/d 41-46 dB gürültü seviyesi, Fan ömrü: 50.000 saat (40°C)- Kabul edilebilir çalışma sıcaklığı -10°C ~ +70°C.

### RACK MOUNT FAN MODÜLLERİ

Ürün Kodu	Ürün Tanımı	Genişlik (W) (mm)	Derinlik (D) (mm)	Yükseklik (H) (mm)	Ağırlık (Net) (kg)	Ağırlık (Brüt) (kg)
RM-F20-A-XX	2 LI FAN MODÜLÜ ON/OFF SWITCH RACK MONTAJI 19"	482	150	44	2,60	2,95
RM-F2T-A-XX	2 LI FAN MODÜLÜ TERMOSTATLI RACK MONTAJI 19"	482	150	44	2,80	3,15
RM-F40-A-XX	4 LI FAN MODÜLÜ ON/OFF SWITCH RACK MONTAJI 19"	482	300	44	4,95	5,30
RM-F4T-A-XX	4 LI FAN MODÜLÜ TERMOSTATLI RACK MONTAJI 19"	482	300	44	5,15	5,50

XX = Renk Kodu, B1 Beyaz RAL 7035'i, S1 Siyah RAL 9005'i ifade eder, sipariş aşamasında temsilciye bu bilgi aktarılmalıdır.

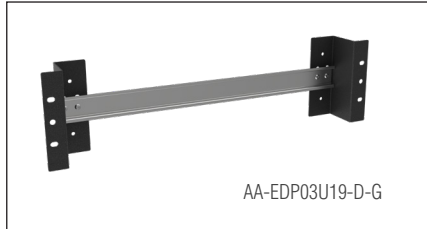
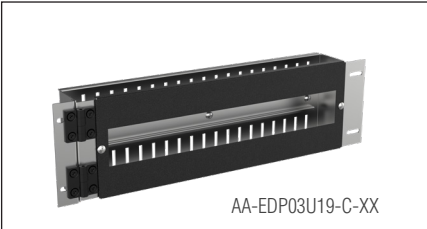
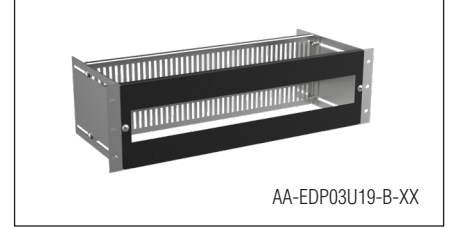
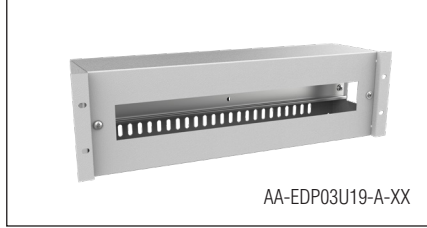
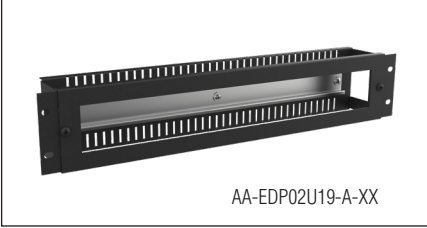
## OUTDOOR DİREK APARATLARI

### OUTDOOR DİREK APARATI

Ürün Kodu	Ürün Tanımı	Ürün Görseli
AA-OU-PL-150-8-KIT-B2-HD	Ağır Hizmet Tipi Direkt Montaj Kiti *(Farklı Ölçü Seçenekleri için Satış Ekibimiz ile İletişime Geçebilirsiniz.)	
AA-OU-PL-150-8-KIT-B2-EC	Kelepçe Tipi Direkt Montaj Kiti *(Farklı Ölçü Seçenekleri için Satış Ekibimiz ile İletişime Geçebilirsiniz.)	

XX = Renk Kodu, B1 Beyaz RAL 7035'i, S1 Siyah RAL 9005'i ifade eder, sipariş aşamasında temsilciye bu bilgi aktarılmalıdır.

## ELEKTRİK DAĞITIM MODÜLLERİ



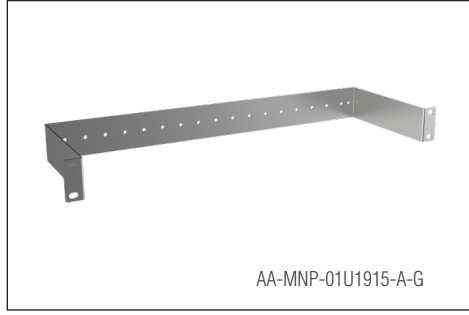
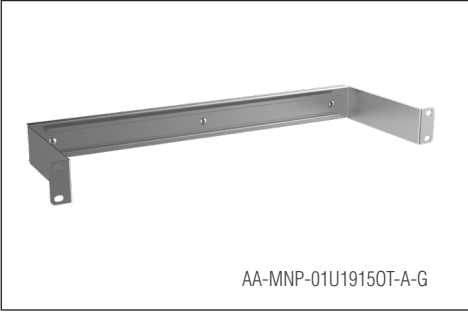
Elektrik dağıtım modülü; metal malzemeden üretilmiş, kapaklı korumalı/ kapaksız korumasız çeşitleriyle kabinet içerisindeki elektrik dağıtım işlemleri için tasarlanan tüm 19 kabinete ve saha panolarına uyumlu çeşitlendirilmiş aksesuarlardır.

### ELEKTRİK DAĞITIM MODÜLLERİ

Ürün Kodu	Ürün Tanımı	Genişlik (W) (mm)	Derinlik (D) (mm)	Yükseklik (H) (mm)	Ağırlık (Net) (kg)	Ağırlık (Brüt) (kg)
AA-EDP02U19-A-XX	2U 19 INCH ELEKTRİK DAĞITIM PANELİ 22 MODUL KAPASİTELİ	482	70	88	1	1,1
AA-EDP03U19-A-XX	3U 19 INCH ELEKTRİK DAĞITIM PANELİ 18 MODUL KAPASİTELİ	482	123	133	2,3	2,4
AA-EDP03U19-B-XX	3U 19 INCH MONTAJ DERİNLİĞİ AYARLANABİLİR, HAREKETLİ ELEKTRİK DAĞITIM PANELİ 23 MODUL KAPASİTELİ	482	133	133	1,95	2,05
AA-EDP03U19-C-XX	3U 19 INCH MENTEŞELİ HAREKETLİ ELEKTRİK DAĞITIM PANELİ 20 MODUL KAPASİTELİ	482	66	133	1,7	1,8
AA-EDP03U19-D-G	3U 19 INCH AÇIK SİSTEM ELEKTRİK DAĞITIM PANELİ 24 MODUL KAPASİTELİ	482	54,5	126	0,5	0,6
AA-EDP2420-A-XX	W=240 H=185 D=61MM PANO TİPİ ELEKTRİK DAĞITIM PANELİ 11 MODUL KAPASİTELİ (1AD 200MM OTM RAY)	240	61	185	0,75	0,8
AA-EDP4720-A-XX	W=470 H=203 D=55MM PANO TİPİ ELEKTRİK DAĞITIM PANELİ 21 MODUL KAPASİTELİ (1AD 380MM OTM RAY)	470	55	203	1,8	1,9

XX = Renk Kodu, B1 Beyaz RAL 7035'i, S1 Siyah RAL 9005'i ifade eder, sipariş aşamasında temsilciye bu bilgi aktarılmalıdır.

## MONTAJ PANELLERİ



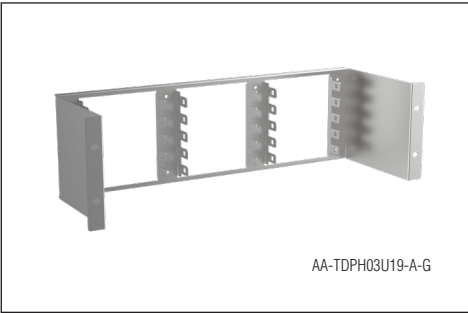
19" montaj panelleri ; metal malzemeden üretilmiş, otomat raylı veya delikli boş montaj panelleri seçenekleri ile 19" kabinet içerisindeki elektrik dağıtım işlemleri gibi ihtiyaç durumlarında kullanılan çok amaçlı aksesuarlardır.

### MONTAJ PANELLERİ

Ürün Kodu	Ürün Tanımı	Genişlik (W) (mm)	Derinlik (D) (mm)	Yükseklik (H) (mm)	Ağırlık (Net) (kg)	Ağırlık (Brüt) (kg)
AA-MNP-01U19150T-A-G	01U 19 INCH D=150MM DELIKLI MONTAJ PANELİ OTOMAT RAY DAHİL (GALVANİZ)	482	150	44	0,54	0,64
AA-MNP-02U19150T-A-G	03U 19 INCH D=150MM DELIKLI MONTAJ PANELİ OTOMAT RAY DAHİL (GALVANİZ)	482	150	88	1	1,1
AA-MNP-03U19150T-A-G	03U 19 INCH D=150MM DELIKLI MONTAJ PANELİ OTOMAT RAY DAHİL (GALVANİZ)	482	150	133	1,22	1,32
AA-MNP-01U1915-A-G	01U 19 INCH D=150MM DELIKLI MONTAJ PANELİ (GALVANİZ)	482	150	44	0,395	0,49
AA-MNP-02U1915-A-G	02U 19 INCH D=150MM DELIKLI MONTAJ PANELİ (GALVANİZ)	482	150	88	0,79	0,8
AA-MNP-05U1915-A-G	05U 19 INCH D=150MM DELIKLI MONTAJ PANELİ (GALVANİZ)	482	150	133	2	2,1

XX = Renk Kodu, B1 Beyaz RAL 7035'i, S1 Siyah RAL 9005'i ifade eder, sipariş aşamasında temsilciye bu bilgi aktarılmalıdır.

## TELEFON DAĞITIM MODÜLLERİ



19" Standart kabinetler için raf üretilmiş, Metal ve paslanmaz seçeneqli, Açık ve kapalı sitemli, Telefon, patch panel Krone ses modülü VDF dağıtım modülleridir.

### TELEFON DAĞITIM MODÜLLERİ

Ürün Kodu	Ürün Tanımı	Genişlik (W) (mm)	Derinlik (D) (mm)	Yükseklik (H) (mm)	Ağırlık (Net) (kg)	Ağırlık (Brüt) (kg)
AA-TDPH03U19-A-G	03U 19INCH TELEFON DAĞITIM MODÜLÜ GALVANİZ	487	160	133	0,72	0,82
AA-TDPH03U19-A-PSL	03U 19INCH TELEFON DAĞITIM MODÜLÜ PASLANMAZ	487	160	133	0,72	0,82
AA-TDP03U19-A-XX	3U 19 INCH TELEFON DAĞITIM PANELİ 15 MODÜL KAPASİTELİ	487	160	133	1,7	1,8

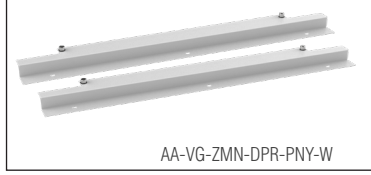
XX = Renk Kodu, B1 Beyaz RAL 7035'i, S1 Siyah RAL 9005'i ifade eder, sipariş aşamasında temsilciye bu bilgi aktarılmalıdır.



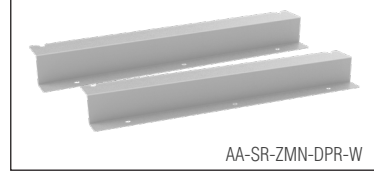
## DEPREM ZEMİN BAĞLANTI KİTLERİ



AA-VG-ZMN-DPR-TKR-W800-XX



AA-VG-ZMN-DPR-PNY-W



AA-SR-ZMN-DPR-W

Dikili tip kabinlerin zemine bağlanması için dizayn edilmiştir. Kabinleri deprem veya sarsıntılarda devrilmeye karşı korur. Kabinet genişliği uzunluğundadır. Kabinete ve zemine bağlantı yapılır. Deprem bağlantı kitleri takım olarak satılmaktadır. Bir takımda 2 adet bulunmaktadır.

### ZEMİN BAĞLANTI KİTLERİ

Ürün Kodu	Ürün Tanımı	Gemşik (W) (mm)	Derinlik (D) (mm)	Yükseklik (H) (mm)	Ağırlık (adet) (kg)	Ağırlık (Brüt) (kg)
AA-VG-ZMN-DPR-TKR-W800-XX	DIKILI TIP KABIN W=800mm ZEMİN BAĞLANTI KİTİ - 1 SET 2 PCS, ÖN ve ARKA UYGULAMALI (TEKERLEKLI KABIN ICINDIR)	800	95	82	3,5	3,8
AA-VG-ZMN-DPR-TKR-W600-XX	DIKILI TIP KABIN W=600mm ZEMİN BAĞLANTI KİTİ - 1 SET 2 PCS, ÖN ve ARKA UYGULAMALI (TEKERLEKLI KABIN ICINDIR)	600	95	82	2,5	2,8
AA-VG-ZMN-DPR-PNY-W800-XX	DIKILI TIP KABIN W=800mm ZEMİN BAĞLANTI KİTİ - 1 SET 2 PCS, ÖN ve ARKA UYGULAMALI (PINYON AYAKLI KABIN ICINDIR)	800	30	82	2,25	2,6
AA-VG-ZMN-DPR-PNY-W600-XX	DIKILI TIP KABIN W=600mm ZEMİN BAĞLANTI KİTİ - 1 SET 2 PCS, ÖN ve ARKA UYGULAMALI (PINYON AYAKLI KABIN ICINDIR)	600	30	82	1,6	1,9
AA-SR-ZMN-DPR-W600-XX	SERVER W=600mm ZEMİN BAĞLANTI KİTİ - 1 SET 2 PCS, ÖN ve ARKA UYGULAMALI	800	60	99	2	2,3
AA-SR-ZMN-DPR-W800-XX	SERVER W=800mm ZEMİN BAĞLANTI KİTİ - 1 SET 2 PCS, ÖN ve ARKA UYGULAMALI	600	60	99	1,5	1,8

XX = Renk Kodu, B1 Beyaz RAL 7035'i, S1 Siyah RAL 9005'i ifade eder, sipariş aşamasında temsilciye bu bilgi aktarılmalıdır.

## CİHAZ MONTAJ DİKMELERİ



19" Cihaz Montaj dikmeleri cihazların kabinet içerisinde bağlantılarını sağlamak amaçlıdır. Farklı derinlikler deki cihazların montajını sağlamak üzere ek olarak kullanımı gerekebilmektedir. Standart sevk konfigürasyonunda mevcut olan cihaz dikme sayısı yeterli olmadığı takdirde sipariş edilir. 1,5mm kalınlıkta Metal malzemeye büküm ile form verilmiş aksesuarlardır. Markalanmış U Numaralandırması mevcuttur. 1 set: 2 adettir.

### CİHAZ DİKMELER

Ürün Kodu	Ürün Tanımı	Genişlik (W) (mm)	Derinlik (D) (mm)	Yükseklik (H) (mm)	Ağırlık (Net) (kg)	Ağırlık (Brüt) (kg)
AA-AN-CID07U-A	AGENA 07U CİHAZ DİKME (GAL) (1 SET=2 ADET)	31	62	312,8	0,7	0,8
AA-AN-CID09U-A	AGENA 09U CİHAZ DİKME (GAL) (1 SET=2 ADET)	31	62	401,7	0,9	1
AA-AN-CID12U-A	AGENA 12U CİHAZ DİKME (GAL) (1 SET=2 ADET)	31	62	535	1,2	1,3
AA-AN-CID16U-A	AGENA 16U CİHAZ DİKME (GAL) (1 SET=2 ADET)	31	62	712,9	1,6	1,7
AA-AN-CID20U-A	AGENA 20U CİHAZ DİKME (GAL) (1 SET=2 ADET)	31	62	890,65	2	2,1
AA-AB-CID07U-A	AGENA BASE 07U CİHAZ DİKME (GAL) (1 SET=2 ADET)	47	21	382,75	0,6	0,7
AA-AB-CID09U-A	AGENA BASE 09U CİHAZ DİKME (GAL) (1 SET=2 ADET)	47	21	471,65	0,8	0,9
AA-AB-CID12U-A	AGENA BASE 12U CİHAZ DİKME (GAL) (1 SET=2 ADET)	47	21	604,95	1	1,1
AA-AB-CID16U-A	AGENA BASE 16U CİHAZ DİKME (GAL) (1 SET=2 ADET)	47	21	782,85	1,5	1,6
AA-AB-CID20U-A	AGENA BASE 20U CİHAZ DİKME (GAL) (1 SET=2 ADET)	47	21	960,6	1,8	1,9
AA-AC-CID07U-A	AGENA COMPACT 07U CİHAZ DİKME (GAL) (1 SET=2 ADET)	47	20	362,4	0,6	0,7
AA-AC-CID09U-A	AGENA COMPACT 09U CİHAZ DİKME (GAL) (1 SET=2 ADET)	47	20	451,3	0,8	0,9
AA-AC-CID12U-A	AGENA COMPACT 12U CİHAZ DİKME (GAL) (1 SET=2 ADET)	47	20	584,6	1	1,1
AA-AC-CID16U-A	AGENA COMPACT 16U CİHAZ DİKME (GAL) (1 SET=2 ADET)	47	20	762,5	1,5	1,6
AA-AC-CID20U-A	AGENA COMPACT 20U CİHAZ DİKME (GAL) (1 SET=2 ADET)	47	20	940,25	1,8	1,9
AA-OT-CID07U-A	OUTDOOR 07U CİHAZ DİKME (GAL) (1 SET=2 ADET)	31	62	312,8	0,7	0,8
AA-OT-CID09U-A	OUTDOOR 09U CİHAZ DİKME (GAL) (1 SET=2 ADET)	31	62	401,7	0,9	1
AA-OT-CID12U-A	OUTDOOR 12U CİHAZ DİKME (GAL) (1 SET=2 ADET)	31	62	535	1,2	1,3
AA-OT-CID16U-A	OUTDOOR 16U CİHAZ DİKME (GAL) (1 SET=2 ADET)	31	62	712,9	1,6	1,7
AA-OT-CID20U-A	OUTDOOR 20U CİHAZ DİKME (GAL) (1 SET=2 ADET)	31	62	890,65	2	2,1
AA-OT-CID22U-A	OUTDOOR 22U CİHAZ DİKME (GAL) (1 SET=2 ADET)	31	62	979,55	2,2	2,3
AA-OT-CID24U-A	OUTDOOR 24U CİHAZ DİKME (GAL) (1 SET=2 ADET)	31	62	1068,45	2,4	2,5
AA-OT-CID26U-A	OUTDOOR 26U CİHAZ DİKME (GAL) (1 SET=2 ADET)	31	62	1246,25	2,6	2,7

## CİHAZ DİKMELER

Ürün Kodu	Ürün Tanımı	Genişlik (W) (mm)	Derinlik (D) (mm)	Yükseklik (H) (mm)	Ağırlık (Net) (kg)	Ağırlık (Brüt) (kg)
AA-VG-CID07U-A	VEGA 07U CİHAZ DİKME (GAL) (1 SET=2 ADET)	31	62	312,8	0,7	0,8
AA-VG-CID09U-A	VEGA 09U CİHAZ DİKME (GAL) (1 SET=2 ADET)	31	62	401,7	0,9	1
AA-VG-CID12U-A	VEGA 12U CİHAZ DİKME (GAL) (1 SET=2 ADET)	31	62	535	1,2	1,3
AA-VG-CID16U-A	VEGA 16U CİHAZ DİKME (GAL) (1 SET=2 ADET)	31	62	712,9	1,6	1,7
AA-VG-CID20U-A	VEGA 20U CİHAZ DİKME (GAL) (1 SET=2 ADET)	31	62	890,65	2	2,1
AA-VG-CID22U-A	VEGA 22U CİHAZ DİKME (GAL) (1 SET=2 ADET)	31	62	979,55	2,2	2,3
AA-VG-CID24U-A	VEGA 24U CİHAZ DİKME (GAL) (1 SET=2 ADET)	31	62	1068,45	2,4	2,5
AA-VG-CID26U-A	VEGA 26U CİHAZ DİKME (GAL) (1 SET=2 ADET)	31	62	1157,35	2,6	2,7
AA-VG-CID30U-A	VEGA 30U CİHAZ DİKME (GAL) (1 SET=2 ADET)	31	62	1335,15	2	2,1
AA-VG-CID32U-A	VEGA 32U CİHAZ DİKME (GAL) (1 SET=2 ADET)	31	62	1424,05	2,2	2,3
AA-VG-CID36U-A	VEGA 36U CİHAZ DİKME (GAL) (1 SET=2 ADET)	31	62	1601,85	2,4	2,5
AA-VG-CID39U-A	VEGA 39U CİHAZ DİKME (GAL) (1 SET=2 ADET)	31	62	1735,2	2,6	2,7
AA-VG-CID42U-A	VEGA 42U CİHAZ DİKME (GAL) (1 SET=2 ADET)	31	62	1868,55	2,6	2,7
AA-VG-CID47U-A	VEGA 47U CİHAZ DİKME (GAL) (1 SET=2 ADET)	31	62	2090,8	2,6	2,7

XX = Renk Kodu, B1 Beyaz RAL 7035'i, S1 Siyah RAL 9005'i ifade eder, sipariş aşamasında temsilciye bu bilgi aktarılmalıdır.

## BAĞLANTI KİTLERİ



## BAĞLANTI KİTLERİ

Ürün Kodu	Ürün Tanımı	Genişlik (W) (mm)	Derinlik (D) (mm)	Yükseklik (H) (mm)	Ağırlık (Net) (kg)	Ağırlık (Brüt) (kg)
OF-BLG-XX	OPEN FRAME KABİN BİRLEŞTİRME KİTİ (1SET 4ADET)	-	-	-	-	-
SR-BLG-G	SERVER KABİN ÖNDEN VE ÜSTDEN KABİN BİRLEŞTİRME KİTİ	-	-	-	-	-
SR-BLGO-G	SERVER KABİN ÖNDEN BİRLEŞTİRME KİTİ 1 SET 8 ADET	-	-	-	-	-
SR-BLGU-G	SERVER KABİN ÜSTDEN BİRLEŞTİRME KİTİ 1 SET 2 ADET	-	-	-	-	-
SR-BLGY-G	SERVER KABİN YAN KAPAKSIZ KABİN BİRLEŞTİRME KİTİ 1 SET 4ADET	-	-	-	-	-
VG-BLG-XX	VEGA KABİN BİRLEŞTİRME KİTİ	-	-	-	-	-
VG-BLGY-G	VEGA KABİN YAN KAPAKSIZ KABİN BİRLEŞTİRME KİTİ 1 SET 4 ADET	-	-	-	-	-
AA-VGDKP60-A-XX	VEGA D=600MM DERINLIK IC KAPAMA PARCASI (1 SET 2 ADET)	83	31	520	0,94	1,2
AA-VGDKP80-A-XX	VEGA D=800MM DERINLIK IC KAPAMA PARCASI (1 SET 2 ADET)	83	31	720	1,4	1,6
AA-VGDKP10-A-XX	VEGA D=1000MM DERINLIK IC KAPAMA PARCASI (1 SET 2 ADET)	83	31	920	1,86	2
AA-VGDKP11-A-XX	VEGA D=1100MM DERINLIK IC KAPAMA PARCASI (1 SET 2 ADET)	83	31	1020	2,09	2,2
AA-VGDKP12-A-XX	VEGA D=1200MM DERINLIK IC KAPAMA PARCASI (1 SET 2 ADET)	83	31	1120	2,32	2,5

XX = Renk Kodu, B1 Beyaz RAL 7035'i, S1 Siyah RAL 9005'i ifade eder, sipariş aşamasında temsilciye bu bilgi aktarılmalıdır.