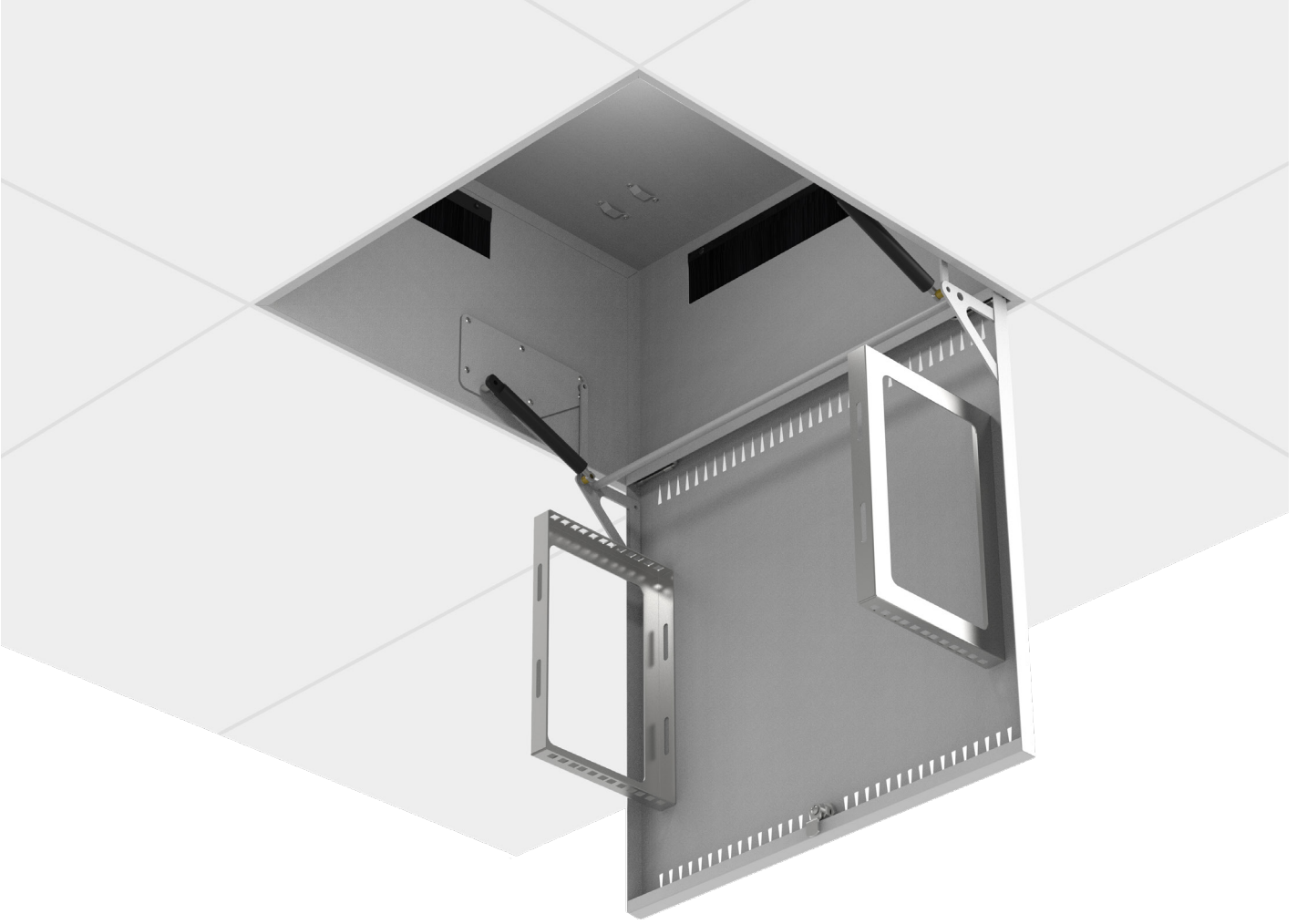


CEILING BOX SERİSİ



AGER **Ceiling Box Serisi** kabinetler, depolama alanının yetersiz olduğu alanlarda tavana entegre edilerek binanın tüm enerji ihtiyacını karşılayan hizmet yoğunlaşma noktalarıdır.

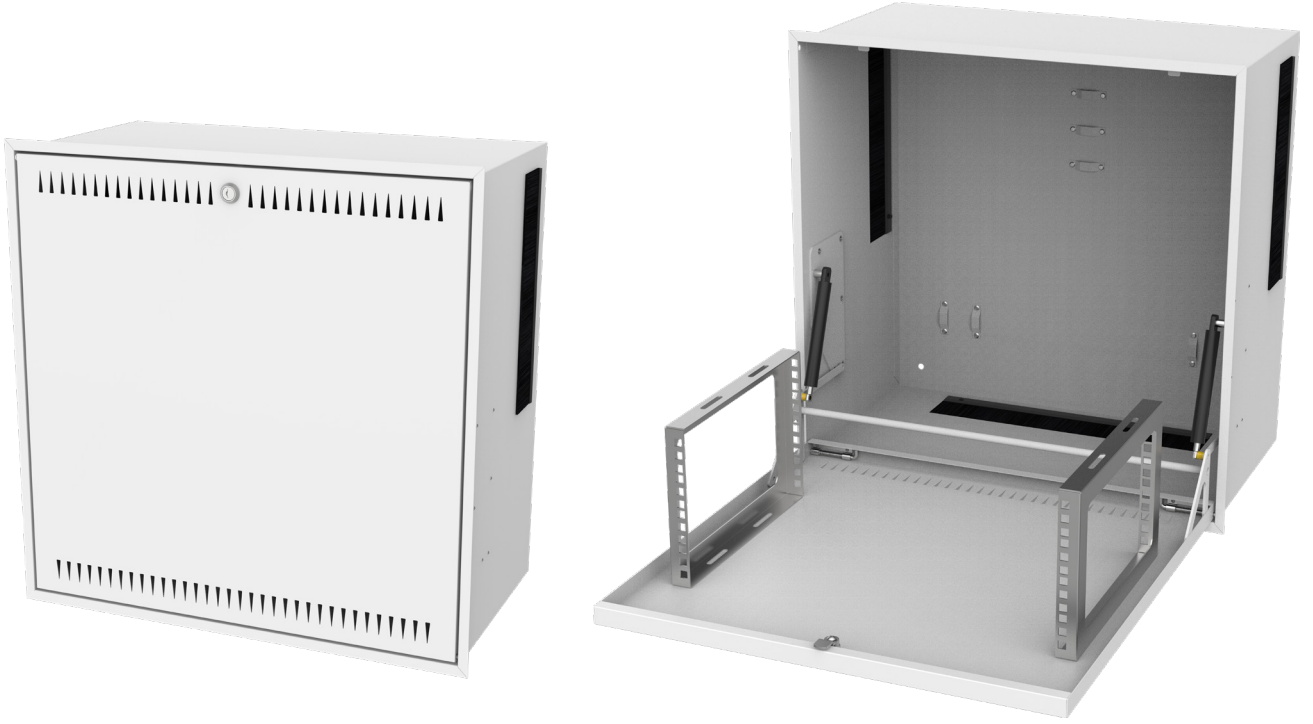


Renk Seçenekleri

RAL7035 Açık Gri

RAL9005 Siyah

ÜRÜN ÖZELLİKLERİ



Asma tavana entegre edilmiş, hizmetlere erişim ve paylaşım için tasarlanmış 19" kutulardır. Teknolojinin IP'ye yaklaşması, binanın ağ altyapısı açısından gelişmesini gerektirir. Dağıtılmış hizmetleri destekleyen kullanıcı tesislerinin genel kablolarına ilişkin ISO 11801-6 standardı bu değişikliğe eşlik etmektedir.

Celling Box serisi Tavan tipi 19" Panolar, kurulum sürekliliğini sağlayacak ve kullanım ömrü boyunca bina içindeki değişiklikleri kolaylaştıracak sistemlerdir.

Celling Box Serisi, binanın ön kablolarına modülerlik ve ölçeklenebilirlik sağlayacak hizmetlerin yoğunlaştığı noktalaradır.

Döşemelerden birinin yerine asma tavana yerleştirilerek; binalara dikkat çekmeden entegre olacak ve kabloların sonrası işlemleri kolaylaştıracaklardır.

**Malzeme**

- 1-3mm DKP

IP Sınıflandırması

- Standart olarak IP20
- Düz metal kapaklar uygulandığında IP40

Renk Seçenekleri

- RAL9005 Siyah
- RAL7035 Beyaz

Kapaklar

- Standart konfigürasyon tek noktadan kilitlidir.
- Kapak 95° açılabilir.

Yükleme Kapasitesi

- 20 kg önerilen dengeli yükleme

Gövde

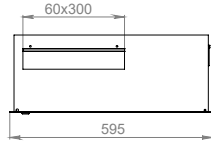
- 3 yüzeyde fırçalı kablo geçişi barı vardır.

Cihaz Dikmeler

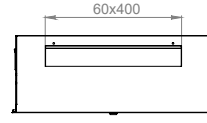
- 1.5mm DX51D galvanize malzeme
- 19" Cihaz dikmeler; kullanılacak ekipmanın derinliğine göre kabinet boyunca kolayca ayarlanabilir.



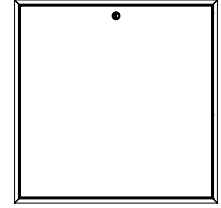
Front View



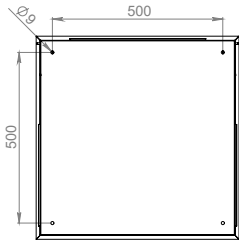
Side View



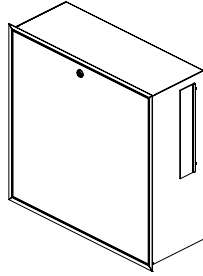
Rear View



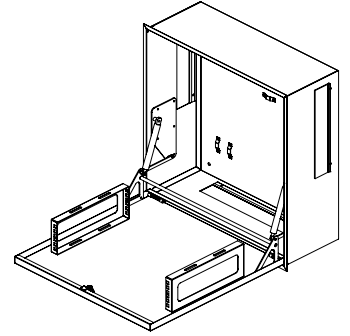
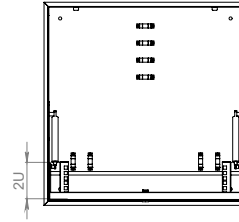
Bottom View



Top View



Iso View



Duvar Tipi Ceiling Box Serisi Kabinetler

Ürün Kodu	Ürün Tanımı	Boy (U)	Genişlik (W) (mm)	Derinlik (D) (mm)	Yükseklik (H) (mm)	Ağırlık (Net) (kg)	Ağırlık (Brüt) (kg)
AG-CB02U6060-A	19" TAVAN KABLOLAMA KUTUSU	02U	595	595	225	17	19
AG-CB02U6060-A	19" TAVAN KABLOLAMA KUTUSU	04U	595	595	315	19	21

XX = Renk Kodu, B1 Beyaz RAL 7035'i, S1 Siyah RAL 9005'i ifade eder, sipariş aşamasında temsilciye bu bilgi aktarılmalıdır.