

# 19'' DUVAR TİPİ SOHO A SERİSİ



AGER Soho kabinetleri; sağlam ve sade yapısıyla küçük ölçekli network çözümlerinde kullanılır. Ofisler, okullar, banka şubeleri, hastaneler gibi kullanım alanlarına estetik görünümü ile uyum sağlar.



## Renk Seçenekleri

RAL7035 Açık Gri

RAL9005 Siyah



### Estetik

Estetik ve şık tasarımı sayesinde kullanıldığı mekallara kolay uyum sağlar. Ön cam kapak; 4mm, füme temperli ve kırılma direnci yüksek tam boy ve kilitli yapıdadır.

### Kullanım Amaçları

Küçük sistemlerin montaj ve tesisatı.  
Network kat dağıtımları.  
Duvar tipi network kurulum uygulamaları.  
Ara dağıtım terminali.





### Duvar Montajı

Arka panelin duvara sabitlenmesinden sonra, kabinet; arka panelin üzerine geçirilerek, kabinin duvara sabitlenme işlemi tamamlanır.

### Havalandırma

19'' kabinetlerin üst şasesinde bulunan 2 adet havalandırma deliği, pasif havalandırma vazifesi görerek, kabinet içi hava dolaşımına ve sıcak havanın deşarj edilmesine imkan vermektedir. 2 fanlı havalandırma modülü bağlanarak aktif havalandırma sağlanabilir.

### Kablo Girişleri

Üst, alt şasesde ve arka panelde kablo girişleri için birer adet kablo geçiş holü mevcuttur. Üst kablo giriş holünde vidasız geçme tip fırça bulunmaktadır, Arka ve alt kablo geçiş holünde PVC kapak bulunmaktadır. Kablo geçiş fırçası ile PVC kapak yerdeğıştirebilir yapıdadır. Kabloların giriş yapacağı yere kablo geçiş fırçası takılarak toz girişı engellenmektedir.





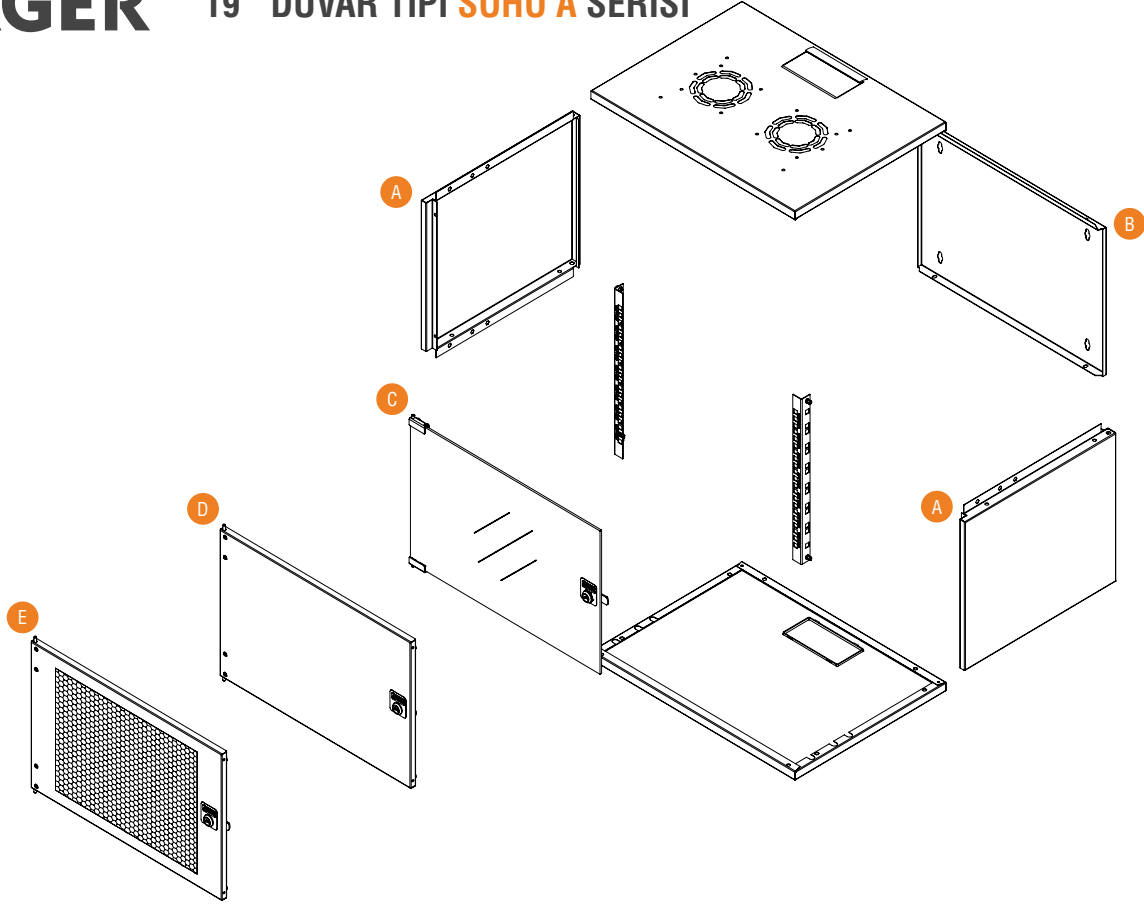


### **İç Hacim**

Switch, Router, Patch Panel, Priz ve benzeri network donanımlarının kablolamaları için ihtiyaç duyulan tüm iç hacime sahiptir.

### **Ayarlanabilir Cihaz Dikmeler**

Kabinet içerisinde kullanılacak cihazların boyutlarına göre, cihaz montaj dikmeleri; belirli aralıklar boyunca hareket ettirilebilir ve istenilen derinlikte sabitlenebilir, bu sayede kabin iç hacmi en verimli şekilde kullanılır.



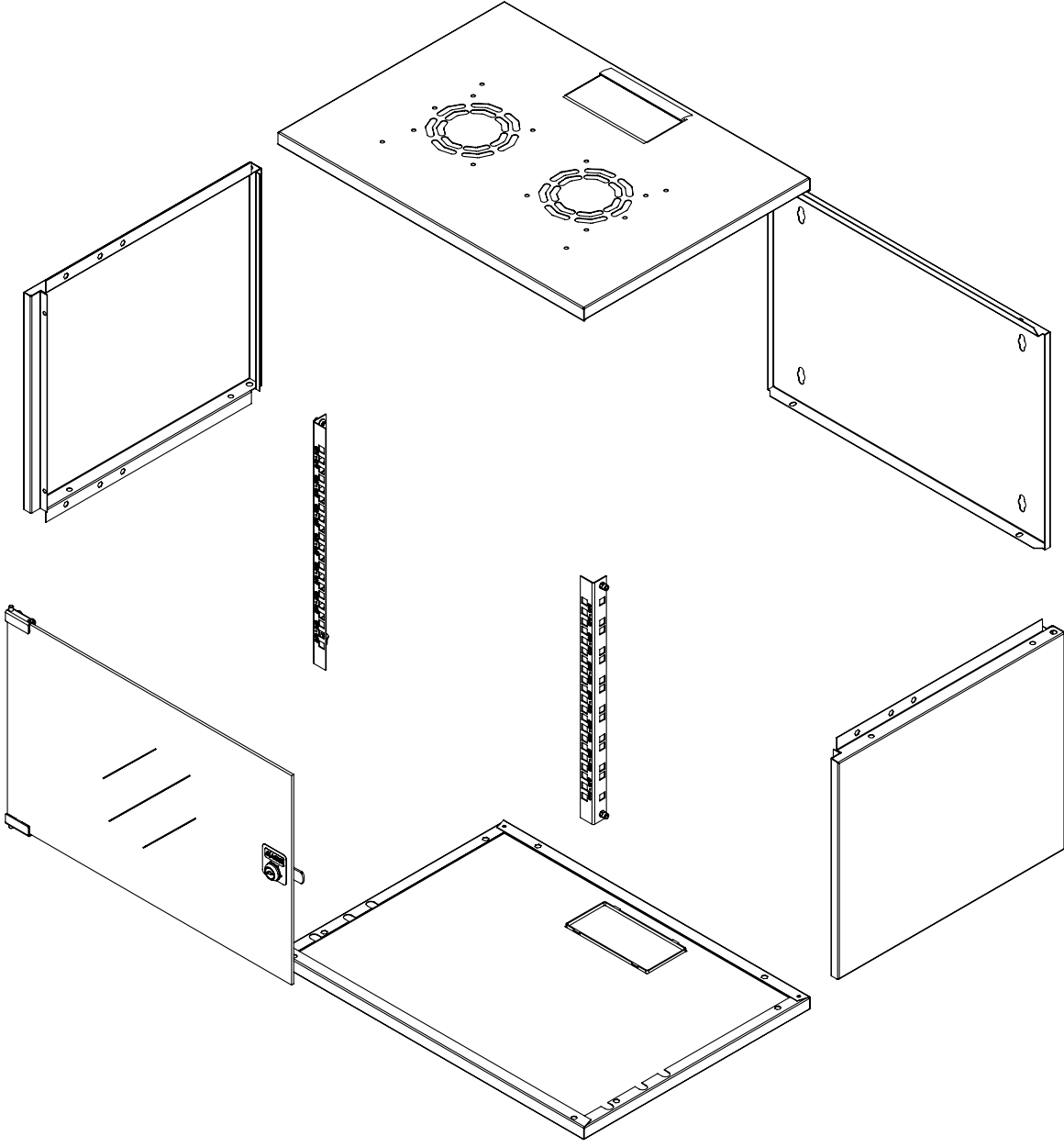
AG	SH	07U	54	40	S1	C	B	A	A	A	M1
1	2	3	4	5	6	7	8	9	10	11	12

1. Kurumsal kodlama başlangıç karakterleridir. AGER marka kısaltması AG olarak yer almıştır.
2. Ürün ailesi kodudur. SH; SOHO serisi ürünlerini ifade etmektedir.
3. Numerik Karakter, ürün yüksekliğini belirler. 07'den 12'e kadar olan, modeller bazında farklılık gösteren ürün yüksekliklerini U Yükseklik Alfa Numerik Notasyonu ile gösterilmesidir. U Yükseklik birimi Sabittir, değiştirilebilir değildir. 1U değeri 44,45mm. dir.
4. Genişlik bilgisinin ilk iki basamağıdır. W:540mm kabinetlerde 54
5. Derinlik bilgisinin ilk iki basamağıdır. D:300mm kabinetler için 30, D:400mm kabinetler için 40
6. Renk Kodudur. B1 Açık gri RAL 7035'i, S1 siyah RAL 9005'i B2 Açık gri RAL 7035 Outdoor'u ifade eder.
7. Ön Kapak seçimini belirtmek için kullanılır.\*
8. Arka Kapak seçimini belirtmek için kullanılır.\*
9. Sağ yan kapak seçimini belirtmek için kullanılır.\*
10. Sol yan kapak seçimini belirtmek için kullanılır.\*
11. Versiyon bilgisidir. A- Standart versiyon. Kabinet üzerinde yapılan herhangi bir değişiklikte versiyon alfabetik olarak değiştirilmektedir.
12. Kabinin sevk şeklini belirtmek için kullanılan kod numarasıdır. M1 montajlı sevk için, D1 ise demonte sevk için kullanılır.

\* KAPAK SEÇİMİ İÇİN; KAPAK OPSİYONLARINI İNCELEYEBİLİRSİNİZ...

### Duvar Tipi SOHO Serisi KAPAK Opsiyonları

- A Tek Açılım, Düz Yapıda, Komple Metal Vidalı Tip, Panel
- B Tek Açılım, Düz yapıda, Komple Metal Vidalı Geçmeli Tip, Panel
- C Tek Açılım, Düz Yapıda, Komple Camlı Ön Kapı, Tek Noktadan Kilitlemeli "O" Kilit
- D Tek Açılım, Düz Yapıda, Komple Metal Ön Kapı, Tek Noktadan Kilitlemeli "O" Kilit
- E Tek Açılım, Düz Yapıda, Komple Çerçeveveli %63 Perforeli, Metal Ön Kapı, Tek Noktadan Kilitlemeli "O" Kilit

**Malzeme**

- 0.8 mm DKP

**IP Sınıflandırması**

- Standart olarak IP20
- Düz metal kapaklar uygulandığında IP40

**Renk Seçenekleri**

- RAL9005 Siyah
- RAL7035 Beyaz

**Yükleme Kapasitesi**

- 60 kg önerilen dengeli yükleme

**Kapaklar**

- Kapak Seçenekleri vardır.
- Tek Noktadan Kilit Sistemi vardır.
- Kapaklar 120° açılabilir.
- Sağa veya sola açılım sağlanabilir.

**Cihaz Dikmeler**

- 1.2mm Dx51D galvanize malzeme
- 19'' Cihaz dikmeler; kullanılacak ekipmanın derinliğine göre kabinet boyunca kolayca ayarlanabilir.

**Alt Şase**

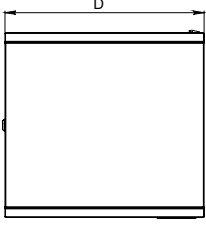
- 1adet PVC kablo giriş kapama plastiği barındırır.

**Arka Panel**

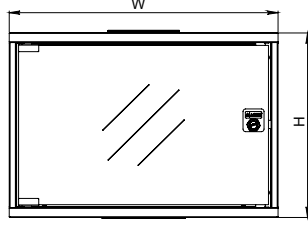
- 1adet PVC kablo giriş kapama plastiği barındırır.

**Üst Şase**

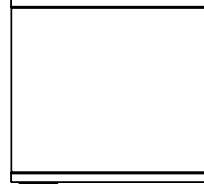
- 1 adet geçme tip fırça montajlanmış kablo holü arındırır.



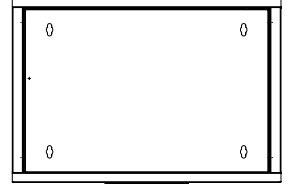
YAN GÖRÜNÜŞ



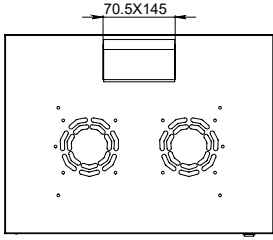
ÖN GÖRÜNÜŞ



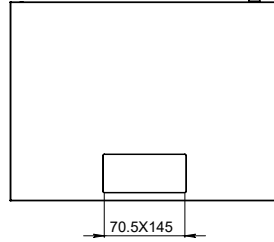
YAN GÖRÜNÜŞ



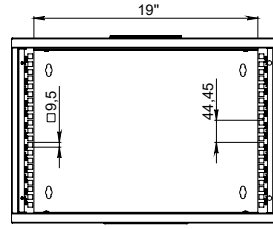
ARKA GÖRÜNÜŞ



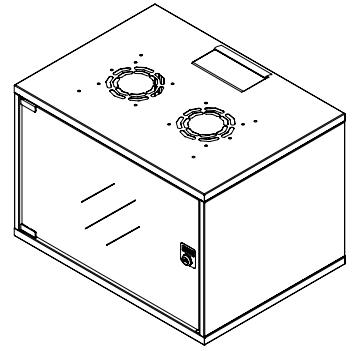
ÜST GÖRÜNÜŞ



ALT GÖRÜNÜŞ



ÖN KAPAKSIZ GÖRÜNÜŞ



İZOMETRİK GÖRÜNÜŞ

### 19" Ager SOHO Duvar Tipi Kabinetler

Ürün Kodu	Ürün Tanımı	Boy (U)	Genişlik (Çihaz Dikmeler Arası)	Genişlik (W) (mm)	Derinlik (D) (mm)	Yükseklik (H) (mm)	Ağırlık (Net) (kg)	Ağırlık (Brüt) (kg)
AG-SH04U5430XX-0000-YY	4U 19" Ager Soho Duvar Tipi Kabinet W=540mm D=300mm	4U	19"	540	300	236	6,2	7,1
AG-SH07U5430XX-0000-YY	7U 19" Ager Soho Duvar Tipi Kabinet W=540mm D=300mm	7U	19"	540	300	370	8,3	9,2
AG-SH09U5430XX-0000-YY	9U 19" Ager Soho Duvar Tipi Kabinet W=540mm D=300mm	9U	19"	540	300	460	9,7	10,7
AG-SH12U5430XX-0000-Y	12U 19" Ager Soho Duvar Tipi Kabinet W=540mm D=300mm	12U	19"	540	300	595	12,2	13,5

### 19" Ager SOHO Duvar Tipi Kabinetler

Ürün Kodu	Ürün Tanımı	Boy (U)	Genişlik (Çihaz Dikmeler Arası)	Genişlik (W) (mm)	Derinlik (D) (mm)	Yükseklik (H) (mm)	Ağırlık (Net) (kg)	Ağırlık (Brüt) (kg)
AG-SH04U5440XX-0000-YY	4U 19" Ager Soho Duvar Tipi Kabinet W=540mm D=400mm	4U	19"	540	400	236	7,2	8,1
AG-SH07U5440XX-0000-YY	7U 19" Ager Soho Duvar Tipi Kabinet W=540mm D=400mm	7U	19"	540	400	370	9,3	10,2
AG-SH09U5440XX-0000-YY	9U 19" Ager Soho Duvar Tipi Kabinet W=540mm D=400mm	9U	19"	540	400	460	10,7	11,7
AG-SH12U5440XX-0000-YY	12U 19" Ager Soho Duvar Tipi Kabinet W=540mm D=400mm	12U	19"	540	400	595	13,2	14,5

XX = Renk Kodu, B1 Beyaz RAL 7035'i, S1 Siyah RAL 9005'i ifade eder, sipariş aşamasında temsilciye bu bilgi aktarılmalıdır.  
0000 = Kapa Kodu, Kapa Seçeneklerini İnceleyiniz.  
YY = Standart olarak demonte D1 kodu ile sevki edilmektedir.Montajlı sevki için numerojolu som kısmına M1 eklenmelidir.